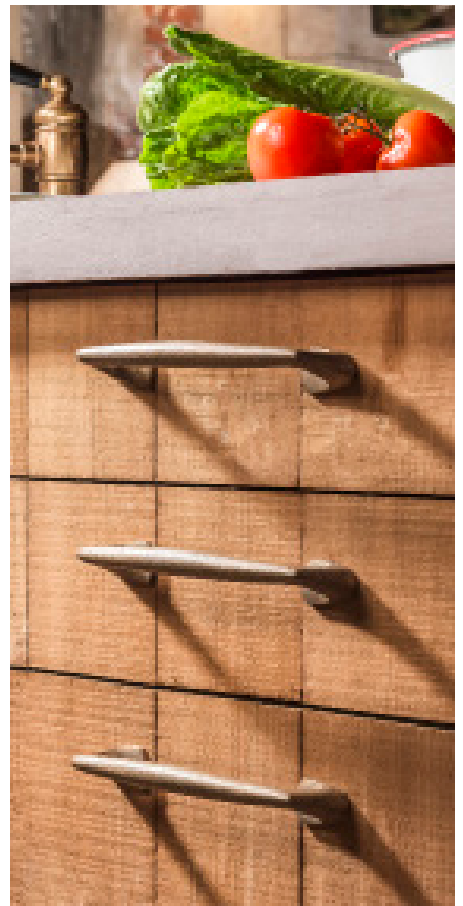
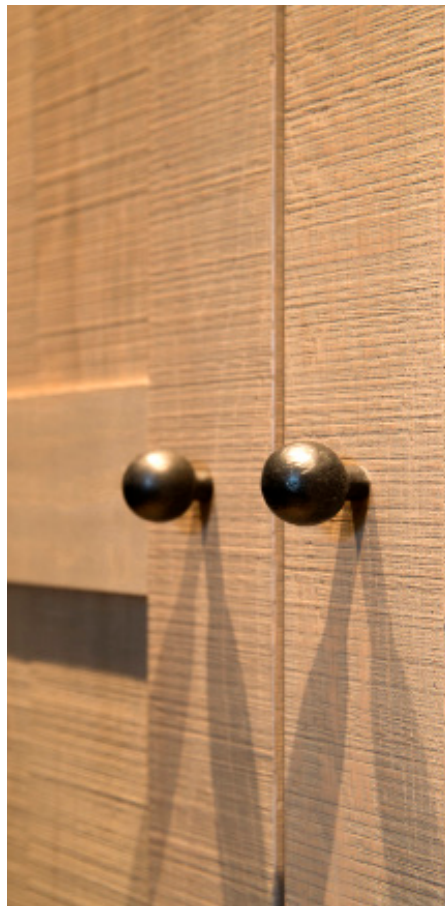


PURE MEUBEL

DOCUMENTATIE TOONZAALPANELEN



dauby

www.dauby.be



- De **uitvoeringen** van de artikelen op de **panelen** kunnen **verschillen** met diegene op de bijgaande **fiches**. Gelieve hier **extra aandacht** te hebben.
- De **prijzen** zijn steeds **bruto, in-en exclusief btw**.
- De **gemarkeerde regel** is het artikel dat op uw **paneel** staat.
- Let goed op de **eenheid** van de artikels: **st/pc** = per stuk (= los artikel), **paar/paire** = samengesteld artikel.



- Les **prix** sont **brut, avec et sans tva**.
- La **zone marquée** est l'article sur votre **panneau**.
- Faites bien attention de **l'unité** des articles: **st/pc** = par pièce, **paar/paire** = par paire.



- Alle **Preise** sind **Brutto** Preise **ohne und mit MwSt**.
- Die **markierte Linie** ist das Artikel auf Ihrem **Display**.
- Bitte beachten Sie die **Verpackungseinheit**: **st/pc** = Per Stück, **paar/paire** = Per Paar.




- These are **gross prices, with and without vat**.
- The **line** that is **marked** correspond to the article on your **panel**.
- Please pay attention to the quantity of the articles: **st/pc** = per piece, **paar/paire** = per paire, combined article.

PURE MEUBEL


PURE MB R 20



PURE MB R 20


	16747	St./ Pc	PAC		VO	9,09	11,00
	16748	St./ Pc	PAC		RM	9,09	11,00
	16749	St./ Pc	PAC		WB	19,24	23,28
	16750	St./ Pc	PAC		WBS	19,24	23,28
	16751	St./ Pc	PAC		RB	19,24	23,28
	18343	St./ Pc	PAC		RBP	21,17	25,62


	11654	St./ Pc	PFL27	52x22mm	VO	10,59	12,81
	14716	St./ Pc	PFL27	52x22mm	RM	10,59	12,81
	11655	St./ Pc	PFL27	52x22mm	WB	13,90	16,82
	15250	St./ Pc	PFL27	52x22mm	WBS	13,90	16,82
	14489	St./ Pc	PFL27	52x22mm	RB	13,90	16,82
	18297	St./ Pc	PFL27	52x22mm	RBP	15,29	18,50

	11656	St./ Pc	PFL30	61x24mm	VO	11,91	14,41
	14717	St./ Pc	PFL30	61x24mm	RM	11,91	14,41
	11657	St./ Pc	PFL30	61x24mm	WB	15,22	18,42
	15251	St./ Pc	PFL30	61x24mm	WBS	15,22	18,42
	14490	St./ Pc	PFL30	61x24mm	RB	15,22	18,42
	18298	St./ Pc	PFL30	61x24mm	RBP	16,74	20,26

	8825	St./Pc.	PMBU 96	96mm	VO	16,77	20,29
	14687	St./Pc.	PMBU 96	96mm	RM	16,77	20,29
	8824	St./Pc.	PMBU 96	96mm	WB	24,78	29,98
	15222	St./Pc.	PMBU 96	96mm	WBS	24,78	29,98
	13366	St./Pc.	PMBU 96	96mm	RB	24,78	29,98
	18217	St./ Pc	PMBU 96	96mm	RBP	27,24	32,96

	8087	St./ Pc	PMBU 128	128mm	VO	17,59	21,28
	14688	St./ Pc	PMBU 128	128mm	RM	17,59	21,28
	8088	St./ Pc	PMBU 128	128mm	WB	27,97	33,84
	15223	St./ Pc	PMBU 128	128mm	WBS	27,97	33,84
	13367	St./ Pc	PMBU 128	128mm	RB	27,97	33,84
	18216	St./ Pc	PMBU 128	128mm	RBP	30,76	37,22


	8688	St./Pc.	PMBU 224	224mm	VO	33,57	40,62
	14689	St./Pc.	PMBU 224	224mm	RM	33,57	40,62
	8689	St./Pc.	PMBU 224	224mm	WB	51,94	62,85
	15224	St./Pc.	PMBU 224	224mm	WBS	51,94	62,85
	13368	St./Pc.	PMBU 224	224mm	RB	51,94	62,85
	18262	St./ Pc	PMBU 224	224mm	RBP	57,13	69,13

	8091	St./ Pc	PBU 37	37mm	VO	6,19	7,49
	14685	St./ Pc	PBU 37	37mm	RM	6,19	7,49
	8092	St./ Pc	PBU 37	37mm	WB	11,73	14,19
	15220	St./ Pc	PBU 37	37mm	WBS	11,73	14,19
	13371	St./ Pc	PBU 37	37mm	RB	11,73	14,19
	18215	St./ Pc	PBU 37	37mm	RBP	12,90	15,61


PURE MB R 20


	8089	St./ Pc	PBU 45	45mm	VO	7,19	8,70
	14686	St./ Pc	PBU 45	45mm	RM	7,19	8,70
	8090	St./ Pc	PBU 45	45mm	WB	15,85	19,18
	15221	St./ Pc	PBU 45	45mm	WBS	15,85	19,18
	13372	St./ Pc	PBU 45	45mm	RB	15,85	19,18
	18184	St./ Pc	PBU 45	45mm	RBP	17,43	21,09


6

	8371	St./ Pc	PMSP 32	L50 mm	VO	14,38	17,40
	14713	St./ Pc	PMSP 32	L50 mm	RM	14,38	17,40
	8370	St./ Pc	PMSP 32	L50 mm	WB	19,97	24,16
	15247	St./ Pc	PMSP 32	L50 mm	WBS	19,97	24,16
	14486	St./ Pc	PMSP 32	L50 mm	RB	19,97	24,16
	18186	St./ Pc	PMSP 32	L50 mm	RBP	21,97	26,58


7

	8373	St./ Pc	PMSP 64	L100 mm	VO	16,77	20,29
	14714	St./ Pc	PMSP 64	L100 mm	RM	16,77	20,29
	8372	St./ Pc	PMSP 64	L100 mm	WB	24,78	29,98
	15248	St./ Pc	PMSP 64	L100 mm	WBS	24,78	29,98
	14487	St./ Pc	PMSP 64	L100 mm	RB	24,78	29,98
	16411	St./ Pc	PMSP 64	L100 mm	RBP	27,24	32,96

	8375	St./ Pc	PMSP 96	L150 mm	VO	17,59	21,28
	14715	St./ Pc	PMSP 96	L150 mm	RM	17,59	21,28
	8374	St./ Pc	PMSP 96	L150 mm	WB	27,97	33,84
	15249	St./ Pc	PMSP 96	L150 mm	WBS	27,97	33,84
	14488	St./ Pc	PMSP 96	L150 mm	RB	27,97	33,84
	18269	St./ Pc	PMSP 96	L150 mm	RBP	30,76	37,22

	9400	St./Pc.	TAP 35	35mm	VO	8,66	10,48
	14690	St./Pc.	TAP 35	35mm	RM	8,66	10,48
	9401	St./Pc.	TAP 35	35mm	WB	11,99	14,51
	15225	St./Pc.	TAP 35	35mm	WBS	11,99	14,51
	14495	St./Pc.	TAP 35	35mm	RB	11,99	14,51
	18276	St./ Pc	TAP 35	35mm	RBP	13,18	15,95

8


	9403	St./Pc.	TAP 45	45mm	VO	9,99	12,09
	14691	St./Pc.	TAP 45	45mm	RM	9,99	12,09
	9402	St./Pc.	TAP 45	45mm	WB	12,65	15,31
	15226	St./Pc.	TAP 45	45mm	WBS	12,65	15,31
	14496	St./Pc.	TAP 45	45mm	RB	12,65	15,31
	18275	St./ Pc	TAP 45	45mm	RBP	13,92	16,84

9

	7712	St./ Pc	PMR	96mm	VO	12,70	15,37
	14693	St./ Pc	PMR	96mm	RM	12,70	15,37
	7713	St./ Pc	PMR	96mm	WB	17,65	21,36
	15228	St./ Pc	PMR	96mm	WBS	17,65	21,36
	14192	St./ Pc	PMR	96mm	RB	17,65	21,36
	16414	St./ Pc	PMR	96mm	RBP	19,41	23,49

10


PURE MB R 20

	15822	St./ Pc	PT-45	45mm	VO	25,14	30,42
	15825	St./ Pc	PT-45	45mm	RM	25,14	30,42
	15823	St./ Pc	PT-45	45mm	WB	35,07	42,43
	15826	St./ Pc	PT-45	45mm	WBS	35,07	42,43
	15824	St./ Pc	PT-45	45mm	RB	35,07	42,43
	18188	St./ Pc	PT-45	45mm	RBP	38,58	46,68

11

	7221	St./ Pc	PT 25	25mm	VO	6,36	7,70
	14684	St./ Pc	PT 25	25mm	RM	6,36	7,70
	7220	St./ Pc	PT 25	25mm	WB	13,41	16,23
	15219	St./ Pc	PT 25	25mm	WBS	13,41	16,23
	14187	St./ Pc	PT 25	25mm	RB	13,41	16,23
	18255	St./ Pc	PT 25	25mm	RBP	14,75	17,85

12

	7223	St./ Pc	PT 20	20mm	VO	4,95	5,99
	14683	St./ Pc	PT 20	20mm	RM	4,95	5,99
	7222	St./ Pc	PT 20	20mm	WB	11,30	13,67
	15218	St./ Pc	PT 20	20mm	WBS	11,30	13,67
	14186	St./ Pc	PT 20	20mm	RB	11,30	13,67
	18256	St./ Pc	PT 20	20mm	RBP	12,44	15,05


13

	9639	St./Pc.	PMAD	128mm	VO	17,59	21,28
	14692	St./Pc.	PMAD	128mm	RM	17,59	21,28
	9640	St./Pc.	PMAD	128mm	WB	27,97	33,84
	15227	St./Pc.	PMAD	128mm	WBS	27,97	33,84
	14497	St./Pc.	PMAD	128mm	RB	27,97	33,84
	18223	St./ Pc	PMAD	128mm	RBP	30,76	37,22


14

	7225	St./ Pc	PCO	64mm	VO	14,12	17,09
	14694	St./ Pc	PCO	64mm	RM	14,12	17,09
	7224	St./ Pc	PCO	64mm	WB	19,77	23,92
	15229	St./ Pc	PCO	64mm	WBS	19,77	23,92
	14191	St./ Pc	PCO	64mm	RB	19,77	23,92
	16413	St./ Pc	PCO	64mm	RBP	21,75	26,32

15

	11685	St./ Pc	PMC-224	224mm	VO	38,29	46,33
	14719	St./ Pc	PMC-224	224mm	RM	38,29	46,33
	11686	St./ Pc	PMC-24	224mm	WB	60,52	73,23
	15213	St./ Pc	PMC-224	224mm	WBS	60,52	73,23
	14491	St./ Pc	PMC-224	224mm	RB	60,52	73,23
	18300	St./ Pc	PMC-224	224mm	RBP	66,58	80,56

16

	11658	St./ Pc	PMC-300	300mm	VO	70,31	85,08
	14718	St./ Pc	PMC-300	300mm	RM	70,31	85,08
	11659	St./ Pc	PMC-300	300mm	WB	118,12	142,93
	15212	St./ Pc	PMC-300	300mm	WBS	118,12	142,93
	14492	St./ Pc	PMC-300	300mm	RB	118,12	142,93
	18299	St./ Pc	PMC-300	300mm	RBP	129,93	157,22



VO | Verouderd ijzer

Verouderd IJzer van Pure® is gebaseerd op het authentieke gietijzer van weleer. Omdat Pure® streeft naar volledig onderhoudsvrije materialen, heeft ze een hoogwaardige roestvrije metaallegering ontwikkeld die de charme van het Verouderd IJzer uitstraalt. Pure® brengt daarop met behulp van elektrolyse een zwarte laklaag aan. Hoewel er geen enkele coating bestaat die volledig krasvrij is, staat deze techniek garant voor een extra goede hechting. De natuurlijke verwerking van het Verouderd IJzer geeft het product een authentiek karakter.



WB | Wit brons

Wit Brons is een legering van brons, waarbij een deel van het kopergehalte vervangen wordt door tin en zink. Het resultaat is een elegante, zilverachtige kleur. Het materiaal is zowel kleurvast als roestvrij, een beschermlaag is dus overbodig. Door oxidatie zal het brons een mattere patine krijgen, waardoor er zeer lichte kleurverschillen zichtbaar worden.



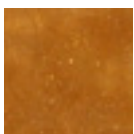
WBS | Mat wit brons

Mat Wit Brons heeft dezelfde legering als Wit Brons. In plaats van het ruwe materiaal te polijsten, zoals bij Wit Brons, wordt het op een speciale manier getrommeld, en daarna verder met de hand afgewerkt. Het proces dat Pure® toepast zorgt voor een mooie matte patine. Ideaal voor wie van Wit Brons houdt, maar liever een matte versie ziet.



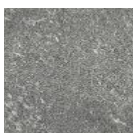
RB | Ruw brons

Ruw Brons is de meest pure vorm van brons, een legering van koper en tin. Ruw Brons is zowel kleurvast als roestvrij, waardoor een beschermlaag overbodig is. Deze ruwe vorm van brons heeft warme, koperachtige tinten. Om het brons zijn ruwe look te geven, ontwikkelde Pure® een speciale techniek waardoor de gietresten worden verwijderd, zonder het verder te polijsten. Na langdurig gebruik zal het brons op een natuurlijke manier opgepoetst worden, en komt er een lichte glans tevoorschijn.



RBP | Ruw Brons Gepolijst

Ruw Brons Gepolijst is de gepolijste versie van het Ruw Brons en levert een glanzend en glad, koperkleurig resultaat op. Na verloop van tijd gaat dit patineren naar een mattere en warmere vorm van brons.

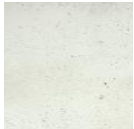


RM | Ruw metaal

Ruw Metaal is zowel kleurvast als roestvrij, waardoor het geen beschermlaag nodig heeft. Deze legering heeft een donkergrijze, betonachtige en industriële look. Het materiaal krijgt zijn ruwheid door de afwerking na het zandgieten: de gietresten worden verwijderd zonder verder te polijsten. Na langdurig gebruik zal het metaal op een natuurlijke manier opgepoetst worden, en komt er een lichte glans tevoorschijn.

**VO | Fer vieilli**

Le Fer vieilli de Pure® se base sur l'authentique fonte de fer d'antan. Comme Pure® souhaite des matériaux totalement sans entretien, il a mis au point un alliage métallique inaltérable de haute qualité qui respire le charme du Fer vieilli. Pure® y applique une couche de laque noir par électrolyse. Bien qu'il n'existe aucun revêtement qui soit totalement résistant aux rayures, cette technique garantit une adhérence exceptionnellement élevée. L'altération naturelle du Fer vieilli confère au produit un cachet authentique.

**WB | Bronze blanc**

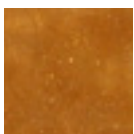
Le Bronze blanc est un alliage de bronze dans lequel une partie du cuivre est remplacée de l'étain et du zinc. Il en résulte une teinte argentée élégant. Le matériau est grand teint et inaltérable, et ne nécessite donc pas de couche de protection. Par l'oxydation, le bronze présentera une patine plus mate, qui révèle de très légères nuances de couleur.

**WBS | Bronze blanc satiné**

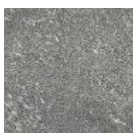
Le Bronze blanc mat est le même alliage que le Bronze blanc. Au lieu de polir le matériau brut, comme pour le Bronze blanc, il est martelé d'une façon spéciale et parachevé ensuite à la main. Le processus utilisé par Pure® crée une belle patine mate. Idéal pour ceux qui aiment le Bronze blanc mais préfèrent une version mate.

**RB | Bronze brut**

Le Bronze brut constitue la forme la plus pure du bronze, un alliage de cuivre et d'étain. Le Bronze brut est aussi bien grand teint qu'inaltérable et ne nécessite donc pas de couche de protection. Cette forme brute de bronze présente de chaudes nuances de couleur cuivrées. Pour conférer ce look rugueux au bronze, Pure® a mis au point une technique spéciale qui élimine les résidus de coulée sans polissage additionnel. Après une utilisation prolongée, le bronze se polira d'une manière naturelle et révélera un léger brillant.

**RBP | Bronze Brut Poli**

Le Bronze brut poli est la version polie du Bronze brut et donne un résultat lisse et brillant de teinte cuivrée. Après un certain temps, il se patine en une forme plus mate et plus chaude de bronze.

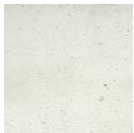
**RM | Métal brut**

Le Métal brut est aussi bien grand teint qu'inaltérable, ce qui fait qu'il ne nécessite pas de couche de protection. Cet alliage présente un look gris foncé industriel à l'aspect de béton. Le matériau est rugueux en raison du traitement après la coulée en moule de sable: les résidus de coulée sont enlevés sans polissage additionnel. Après une utilisation prolongée, le métal se polira d'une manière naturelle et révélera un léger brillant.



VO | Dunkel Eisen

Dunkel Eisen von Pure® basiert auf dem® authentischen Gusseisen von einst. Da Pure® nach vollständig wartungsfreien Materialien strebt, hat sie eine hochwertige rostfreie Metalllegierung entwickelt, die den Charme des Dunkel Eisen ausstrahlt. Pure® trägt mithilfe von Elektrolyse eine schwarze Lackschicht auf. Obwohl es keine Beschichtung gibt, die vollständig kratzfest ist, gewährleistet diese Technik eine besonders gute Haftung. Die natürliche Verwitterung des Dunkel Eisen verleiht dem Produkt einen authentischen Charakter.



WB | Weiss Bronze

Weiss Bronze ist eine Legierung aus Bronze, wobei ein Teil des Kupfergehalts durch Zinn und Zink ersetzt wird. Das Ergebnis ist eine elegante, silberähnliche Farbe. Das Material ist sowohl farbecht als auch rostfrei, eine Schutzschicht ist somit überflüssig. Durch Oxidation erhält die Bronze eine mattere Patina, wodurch sehr leichte Farbunterschiede sichtbar werden.



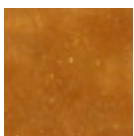
WBS | Weiss Bronze satiniert

Weiss Bronze Satiniert hat die gleiche Legierung wie Weiss Bronze. Anstatt das rohe Material zu polieren, wie bei Weißer Bronze, wird es auf eine spezielle Art und Weise getrommelt, und anschließend von Hand weiterverarbeitet. Das Verfahren, das Pure® anwendet, sorgt für eine schöne matte Patina. Ideal für diejenigen, die Weiss Bronze mögen, jedoch eine matte Ausführung bevorzugen.



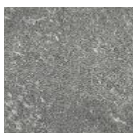
RB | Rohe Bronze

Rohe Bronze ist die reinste Form von Bronze, eine Legierung aus Kupfer und Zinn. Rohe Bronze ist sowohl farbecht als auch rostfrei, weshalb eine Schutzschicht überflüssig ist. Diese rohe Form von Bronze verleiht warme, kupferähnliche Farbtöne. Um der Bronze ihr rohes Aussehen zu verleihen, entwickelte Pure® eine spezielle Technik, mit deren Hilfe die Gussreste entfernt werden, ohne weiter zu polieren. Nach einer längeren Verwendungsdauer wird die Bronze auf eine natürliche Weise aufpoliert und kommt ein leichter Glanz zum Vorschein.



RBP | Rohe Bronze Poliert

Rohe Bronze Poliert ist die polierte Ausführung von Rohe Bronze und bietet ein glänzendes, glattes, kupferfarbenes Ergebnis. Im Laufe der Zeit patiniert das Material und wird zu einer matteren und wärmeren Form von Bronze.



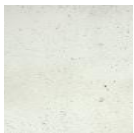
RM | Rohes Metall

Rohes Metall ist sowohl farbecht als auch rostfrei, weshalb es keine Schutzschicht benötigt. Diese Legierung hat einen dunkelgrauen, betonähnlichen und industriellen Look. Das Material erhält seine Rohheit durch die Verarbeitung nach dem Sandgussverfahren: die Gussreste werden entfernt, ohne weiter zu polieren. Nach einer längeren Verwendungsdauer wird das Metall auf eine natürliche Weise aufpoliert und kommt ein leichter Glanz zum Vorschein.



VO | Aged iron

The Aged Iron line of the Pure® collection is inspired by cast iron, a material that was commonly used a long time ago. One of the general ideas behind the Pure® concept is to create a collection of items made of maintenance-free materials, so a high-quality corrosion resistant alloy with the look and feel of aged iron was developed. The black layer of lacquer of Pure's Aged Iron line is applied by means of electrolysis. And although there's no such thing as a completely scratch free coating, this technique does guarantee a perfect adhesion. The natural weathering of the Aged Iron gives the product its authentic look.



WB | White bronze

White Bronze is a bronze alloy. Part of the copper is replaced by tin and zinc. The result is an elegant, silvery colour. This material is both colour-fast and corrosion free and does not need a protective layer. Because of the natural oxidation, a matte patina will cover the surface of the item and subtle colour differences will become visible.



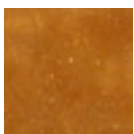
WBS | Satin white bronze

Satin White Bronze is a bronze alloy with the same composition as White Bronze. But instead of polishing the rough material, as would be the case with White Bronze, it is tumbled and finished by hand. The special production process that was developed for the Pure® collection guarantees a beautiful matte patina. It's the ideal alternative if you like White Bronze, but prefer a matte finish.



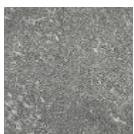
RB | Raw bronze

Raw Bronze is the purest form of bronze, an alloy of copper and tin. Raw Bronze is both colour-fast and corrosion free, so it doesn't require a protective layer. This rough form of bronze comes with warm, copper-like colours. To offer the bronze in the Pure® collection its rough look, a special technique was developed. The casting remains are removed, but the item is not polished. After some time, the bronze will have a shiny look, since the metal will be polished naturally.



RBP | Raw Bronze Polished

Raw Bronze Polished is the polished version of Raw Bronze and has a shiny and smooth copper-coloured surface. After a while, it will start to patinate. The final result will be a matte, warm form of Bronze. Polished



RM | Raw metal

Raw Metal is both colour-fast and corrosion free, so it doesn't need a protective layer. This alloy has a dark grey, concrete-like and industrial look. The rough look is achieved during the finishing phase, when the item is taken out of its sand mould: the casting remains are removed, but the object is not polished. After some time, the metal will have a slightly shiny look, since it will be polished naturally when using the item.



Importeur exclusief deur-, raam-, en meubelbeslag | Importer of exclusive door and furniture hardware
Importateur de quincaillerie exclusive | Importeur von exklusiven Tür-, Möbel-, und Fensterbeschlägen

Uilenbaan 86	T +32 (0)3 354 16 86
2160 Wommelgem	info@dauby.be
Antwerp, Belgium	www.dauby.com

Follow us on

