

PURE EXTERIEUR

DOCUMENTATIE TOONZAALPANELEN



www.dauby.be



- De **uitvoeringen** van de artikelen op de **panelen** kunnen **verschillen** met diegene op de bijgaande **fiches**. Gelieve hier **extra aandacht** te hebben.
- De **prijzen** zijn steeds **bruto, in-en exclusief btw**.
- De **gemarkeerde regel** is het artikel dat op uw **paneel** staat.
- Let goed op de **eenheid** van de artikels: **st/pc** = per stuk (= los artikel), **paar/paire** = samengesteld artikel.



- Les **prix** sont **brut, avec et sans tva..**
- La **zone marquée** est l'article sur votre **panneau**.
- Faites bien attention de **l'unité** des articles: **st/pc** = par pièce, **paar/paire** = par paire.



- Alle **Preise** sind **Brutto** Preise **ohne und mit MwSt**.
- Die **markierte Linie** ist das Artikel auf Ihrem **Display**.
- Bitte beachten Sie die **Verpackungseinheit**: **st/pc** = Per Stück, **paar/paire** = Per Paar.



- These are **gross prices, with and without vat**.
- The **line** that is **marked** correspond to the article on your **panel**.
- Please pay attention to the quantity of the articles: **st/pc** = per piece, **paar/paire** = per paire, combined article.


PURE EXTERIEUR


PURE EX R 20




PURE EX R 20

	11760	St./ Pc.	PT-70	Rose: 90mm	VO	77,42	93,68
	14896	St./ Pc.	PT-70	Rose: 90mm	RM	77,42	93,68
	11761	St./ Pc.	PT-70	Rose: 90mm	WB	105,88	128,11
	15205	St./ Pc.	PT-70	Rose: 90mm	WBS	105,88	128,11
	14505	St./ Pc.	PT-70	Rose: 90mm	RB	105,88	128,11
	18521	St./ Pc.	PT-70	Rose: 90mm	RBP	116,46	140,92
	11762	St./ Pc.	PT-70	Rose: 120mm	VO	80,07	96,88
	14897	St./ Pc.	PT-70	Rose: 120mm	RM	80,07	96,88
	11763	St./ Pc.	PT-70	Rose: 120mm	WB	109,84	132,91
	15206	St./ Pc.	PT-70	Rose: 120mm	WBS	109,84	132,91
	14504	St./ Pc.	PT-70	Rose: 120mm	RB	109,84	132,91
	18522	St./ Pc.	PT-70	Rose: 120mm	RBP	120,82	146,19


	15708	St./ Pc	BS	RO90	VO	44,36	53,68
	15707	St./ Pc	BS	RO90	RM	44,36	53,68
	15709	St./ Pc	BS	RO90	WB	56,11	67,89
	15710	St./ Pc	BS	RO90	WBS	56,11	67,89
	15711	St./ Pc	BS	RO90	RB	56,11	67,89
	18629	St./ Pc	BS	RO90	RBP	61,72	74,68

	18868	Set SECURITY	PvTPhXL/ 110 mm	PZ	VO	206,18	249,48
	18867	Set SECURITY	PvTPhXL/ 92 mm	PZ	VO	206,18	249,48
	18866	Set SECURITY	PvTPhXL/ 72 mm	PZ	VO	206,18	249,48
	18871	Set SECURITY	PvTPhXL/ 110 mm	PZ	RM	206,18	249,48
	18870	Set SECURITY	PvTPhXL/ 92 mm	PZ	RM	206,18	249,48
	18869	Set SECURITY	PvTPhXL/ 72 mm	PZ	RM	206,18	249,48
	18874	Set SECURITY	PvTPhXL/ 110 mm	PZ	WB	262,50	317,63
	18873	Set SECURITY	PvTPhXL/ 92 mm	PZ	WB	262,50	317,63
	18872	Set SECURITY	PvTPhXL/ 72 mm	PZ	WB	262,50	317,63
	18877	Set SECURITY	PvTPhXL/ 110 mm	PZ	WBS	262,50	317,63
	18876	Set SECURITY	PvTPhXL/ 92 mm	PZ	WBS	262,50	317,63
	18875	Set SECURITY	PvTPhXL/ 72 mm	PZ	WBS	262,50	317,63
	18880	Set SECURITY	PvTPhXL/ 110 mm	PZ	RB	262,50	317,63
	18879	Set SECURITY	PvTPhXL/ 92 mm	PZ	RB	262,50	317,63
	18878	Set SECURITY	PvTPhXL/ 72 mm	PZ	RB	262,50	317,63
	18883	Set SECURITY	PvTPhXL/ 110 mm	PZ	RBP	288,73	349,36
	18882	Set SECURITY	PvTPhXL/ 92 mm	PZ	RBP	288,73	349,36
	18881	Set SECURITY	PvTPhXL/ 72 mm	PZ	RBP	288,73	349,36

PURE EX R 20

 4	8562	St./ Pc	BS	50R	VO	31,43	38,03
	14903	St./ Pc	BS	50R	RM	31,43	38,03
	8561	St./ Pc	BS	50R	WB	39,29	47,54
	15216	St./ Pc	BS	50R	WBS	39,29	47,54
	13804	St./ Pc	BS	50R	RB	39,29	47,54
18523	St./ Pc.	BS	50R	RBP	43,22	52,30	

 5	9396	Set	ROUND	Veiligheidsrozet Rozas de sécurité Securityrose Sicherheitbeschlag	VO	67,12	81,22
	14889	Set	ROUND		RM	67,12	81,22
	9395	Set	ROUND		WB	88,73	107,36
	15186	Set	ROUND		WBS	88,73	107,36
	13373	Set	ROUND		RB	88,73	107,36
	18260	Set	ROUND		RBP	97,57	118,06

 6	9398	St./Pc.	PMBU200	Axe 200mm Total 360mm	VO	79,91	96,69
	14901	St./Pc.	PMBU200		RM	79,91	96,69
	9397	St./Pc.	PMBU200		WB	119,85	145,02
	15210	St./Pc.	PMBU200		WBS	119,85	145,02
	13369	St./Pc.	PMBU200		RB	119,85	145,02
	18219	St./Pc.	PMBU200		RBP	131,84	159,53
Kan ook paarsgewijs bevestigd worden (prijs X2) Possible d'attacher par paire (prix X2) Kann auch paarweise befestigt werden (preis X2) Also possible as 1 pair (price X2) Glasbevestiging mogelijk Fixation sur verre possible Auch für Glastüren Glassfixation possible + € 10,40							



Importeur exclusief deur-, raam-, en meubelbeslag | Importer of exclusive door and furniture hardware
Importateur de quincaillerie exclusive | Importeur von exklusiven Tür-, Möbel-, und Fensterbeschlägen

Uilenbaan 86	T +32 (0)3 354 16 86
2160 Wommelgem	info@dauby.be
Antwerp, Belgium	www.dauby.com

Follow us on





VO | Verouderd ijzer

Verouderd IJzer van Pure® is gebaseerd op het authentieke gietijzer van weleer. Omdat Pure® streeft naar volledig onderhoudsvrije materialen, heeft ze een hoogwaardige roestvrije metaallegering ontwikkeld die de charme van het Verouderd IJzer uitstraalt. Pure® brengt daarop met behulp van elektrolyse een zwarte laklaag aan. Hoewel er geen enkele coating bestaat die volledig krasvrij is, staat deze techniek garant voor een extra goede hechting. De natuurlijke verwerking van het Verouderd IJzer geeft het product een authentiek karakter.



WB | Wit brons

Wit Brons is een legering van brons, waarbij een deel van het kopergehalte vervangen wordt door tin en zink. Het resultaat is een elegante, zilverachtige kleur. Het materiaal is zowel kleurvast als roestvrij, een beschermlaag is dus overbodig. Door oxidatie zal het brons een mattere patine krijgen, waardoor er zeer lichte kleurverschillen zichtbaar worden.



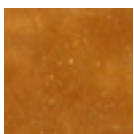
WBS | Mat wit brons

Mat Wit Brons heeft dezelfde legering als Wit Brons. In plaats van het ruwe materiaal te polijsten, zoals bij Wit Brons, wordt het op een speciale manier getrommeld, en daarna verder met de hand afgewerkt. Het proces dat Pure® toepast zorgt voor een mooie matte patine. Ideaal voor wie van Wit Brons houdt, maar liever een matte versie ziet.



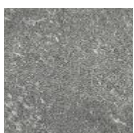
RB | Ruw brons

Ruw Brons is de meest pure vorm van brons, een legering van koper en tin. Ruw Brons is zowel kleurvast als roestvrij, waardoor een beschermlaag overbodig is. Deze ruwe vorm van brons heeft warme, koperachtige tinten. Om het brons zijn ruwe look te geven, ontwikkelde Pure® een speciale techniek waardoor de gietresten worden verwijderd, zonder het verder te polijsten. Na langdurig gebruik zal het brons op een natuurlijke manier opgepoetst worden, en komt er een lichte glans tevoorschijn.



RBP | Ruw Brons Gepolijst

Ruw Brons Gepolijst is de gepolijste versie van het Ruw Brons en levert een glanzend en glad, koperkleurig resultaat op. Na verloop van tijd gaat dit patineren naar een mattere en warmere vorm van brons.



RM | Ruw metaal

Ruw Metaal is zowel kleurvast als roestvrij, waardoor het geen beschermlaag nodig heeft. Deze legering heeft een donkergrijze, betonachtige en industriële look. Het materiaal krijgt zijn ruwheid door de afwerking na het zandgieten: de gietresten worden verwijderd zonder verder te polijsten. Na langdurig gebruik zal het metaal op een natuurlijke manier opgepoetst worden, en komt er een lichte glans tevoorschijn.

**VO | Fer vieilli**

Le Fer vieilli de Pure® se base sur l'authentique fonte de fer d'antan. Comme Pure® souhaite des matériaux totalement sans entretien, il a mis au point un alliage métallique inaltérable de haute qualité qui respire le charme du Fer vieilli. Pure® y applique une couche de laque noir par électrolyse. Bien qu'il n'existe aucun revêtement qui soit totalement résistant aux rayures, cette technique garantit une adhérence exceptionnellement élevée. L'altération naturelle du Fer vieilli confère au produit un cachet authentique.

**WB | Bronze blanc**

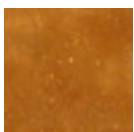
Le Bronze blanc est un alliage de bronze dans lequel une partie du cuivre est remplacée de l'étain et du zinc. Il en résulte une teinte argentée élégant. Le matériau est grand teint et inaltérable, et ne nécessite donc pas de couche de protection. Par l'oxydation, le bronze présentera une patine plus mate, qui révèle de très légères nuances de couleur.

**WBS | Bronze blanc satiné**

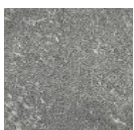
Le Bronze blanc mat est le même alliage que le Bronze blanc. Au lieu de polir le matériau brut, comme pour le Bronze blanc, il est martelé d'une façon spéciale et parachevé ensuite à la main. Le processus utilisé par Pure® crée une belle patine mate. Idéal pour ceux qui aiment le Bronze blanc mais préfèrent une version mate.

**RB | Bronze brut**

Le Bronze brut constitue la forme la plus pure du bronze, un alliage de cuivre et d'étain. Le Bronze brut est aussi bien grand teint qu'inaltérable et ne nécessite donc pas de couche de protection. Cette forme brute de bronze présente de chaudes nuances de couleur cuivrées. Pour conférer ce look rugueux au bronze, Pure® a mis au point une technique spéciale qui élimine les résidus de coulée sans polissage additionnel. Après une utilisation prolongée, le bronze se polira d'une manière naturelle et révélera un léger brillant.

**RPB | Bronze Brut Poli**

Le Bronze brut poli est la version polie du Bronze brut et donne un résultat lisse et brillant de teinte cuivrée. Après un certain temps, il se patine en une forme plus mate et plus chaude de bronze.

**RM | Métal brut**

Le Métal brut est aussi bien grand teint qu'inaltérable, ce qui fait qu'il ne nécessite pas de couche de protection. Cet alliage présente un look gris foncé industriel à l'aspect de béton. Le matériau est rugueux en raison du traitement après la coulée en moule de sable: les résidus de coulée sont enlevés sans polissage additionnel. Après une utilisation prolongée, le métal se polira d'une manière naturelle et révélera un léger brillant.



VO | Dunkel Eisen

Dunkel Eisen von Pure® basiert auf dem® authentischen Gusseisen von einst. Da Pure® nach vollständig wartungsfreien Materialien strebt, hat sie eine hochwertige rostfreie Metalllegierung entwickelt, die den Charme des Dunkel Eisen ausstrahlt. Pure® trägt mithilfe von Elektrolyse eine schwarze Lackschicht auf. Obwohl es keine Beschichtung gibt, die vollständig kratzfest ist, gewährleistet diese Technik eine besonders gute Haftung. Die natürliche Verwitterung des Dunkel Eisen verleiht dem Produkt einen authentischen Charakter.



WB | Weiss Bronze

Weiss Bronze ist eine Legierung aus Bronze, wobei ein Teil des Kupfergehalts durch Zinn und Zink ersetzt wird. Das Ergebnis ist eine elegante, silberähnliche Farbe. Das Material ist sowohl farbecht als auch rostfrei, eine Schutzschicht ist somit überflüssig. Durch Oxidation erhält die Bronze eine mattere Patina, wodurch sehr leichte Farbunterschiede sichtbar werden.



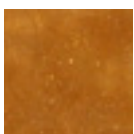
WBS | Weiss Bronze satiniert

Weiss Bronze Satiniert hat die gleiche Legierung wie Weiss Bronze. Anstatt das rohe Material zu polieren, wie bei Weißer Bronze, wird es auf eine spezielle Art und Weise getrommelt, und anschließend von Hand weiterverarbeitet. Das Verfahren, das Pure® anwendet, sorgt für eine schöne matte Patina. Ideal für diejenigen, die Weiss Bronze mögen, jedoch eine matte Ausführung bevorzugen.



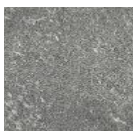
RB | Rohe Bronze

Rohe Bronze ist die reinste Form von Bronze, eine Legierung aus Kupfer und Zinn. Rohe Bronze ist sowohl farbecht als auch rostfrei, weshalb eine Schutzschicht überflüssig ist. Diese rohe Form von Bronze verleiht warme, kupferähnliche Farbtöne. Um der Bronze ihr rohes Aussehen zu verleihen, entwickelte Pure® eine spezielle Technik, mit deren Hilfe die Gussreste entfernt werden, ohne weiter zu polieren. Nach einer längeren Verwendungsdauer wird die Bronze auf eine natürliche Weise aufpoliert und kommt ein leichter Glanz zum Vorschein.



RBP | Rohe Bronze Poliert

Rohe Bronze Poliert ist die polierte Ausführung von Rohe Bronze und bietet ein glänzendes, glattes, kupferfarbenes Ergebnis. Im Laufe der Zeit patiniert das Material und wird zu einer matteren und wärmeren Form von Bronze.



RM | Rohes Metall

Rohes Metall ist sowohl farbecht als auch rostfrei, weshalb es keine Schutzschicht benötigt. Diese Legierung hat einen dunkelgrauen, betonähnlichen und industriellen Look. Das Material erhält seine Rohheit durch die Verarbeitung nach dem Sandgussverfahren: die Gussreste werden entfernt, ohne weiter zu polieren. Nach einer längeren Verwendungsdauer wird das Metall auf eine natürliche Weise aufpoliert und kommt ein leichter Glanz zum Vorschein.

**VO | Aged iron**

The Aged Iron line of the Pure® collection is inspired by cast iron, a material that was commonly used a long time ago. One of the general ideas behind the Pure® concept is to create a collection of items made of maintenance-free materials, so a high-quality corrosion resistant alloy with the look and feel of aged iron was developed. The black layer of lacquer of Pure's Aged Iron line is applied by means of electrolysis. And although there's no such thing as a completely scratch free coating, this technique does guarantee a perfect adhesion. The natural weathering of the Aged Iron gives the product its authentic look.

**WB | White bronze**

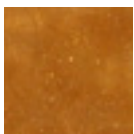
White Bronze is a bronze alloy. Part of the copper is replaced by tin and zinc. The result is an elegant, silvery colour. This material is both colour-fast and corrosion free and does not need a protective layer. Because of the natural oxidation, a matte patina will cover the surface of the item and subtle colour differences will become visible.

**WBS | Satin white bronze**

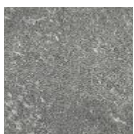
Satin White Bronze is a bronze alloy with the same composition as White Bronze. But instead of polishing the rough material, as would be the case with White Bronze, it is tumbled and finished by hand. The special production process that was developed for the Pure® collection guarantees a beautiful matte patina. It's the ideal alternative if you like White Bronze, but prefer a matte finish.

**RB | Raw bronze**

Raw Bronze is the purest form of bronze, an alloy of copper and tin. Raw Bronze is both colour-fast and corrosion free, so it doesn't require a protective layer. This rough form of bronze comes with warm, copper-like colours. To offer the bronze in the Pure® collection its rough look, a special technique was developed. The casting remains are removed, but the item is not polished. After some time, the bronze will have a shiny look, since the metal will be polished naturally.

**RBP | Raw Bronze Polished**

Raw Bronze Polished is the polished version of Raw Bronze and has a shiny and smooth copper-coloured surface. After a while, it will start to patinate. The final result will be a matte, warm form of Bronze. Polished

**RM | Raw metal**

Raw Metal is both colour-fast and corrosion free, so it doesn't need a protective layer. This alloy has a dark grey, concrete-like and industrial look. The rough look is achieved during the finishing phase, when the item is taken out of its sand mould: the casting remains are removed, but the object is not polished. After some time, the metal will have a slightly shiny look, since it will be polished naturally when using the item.