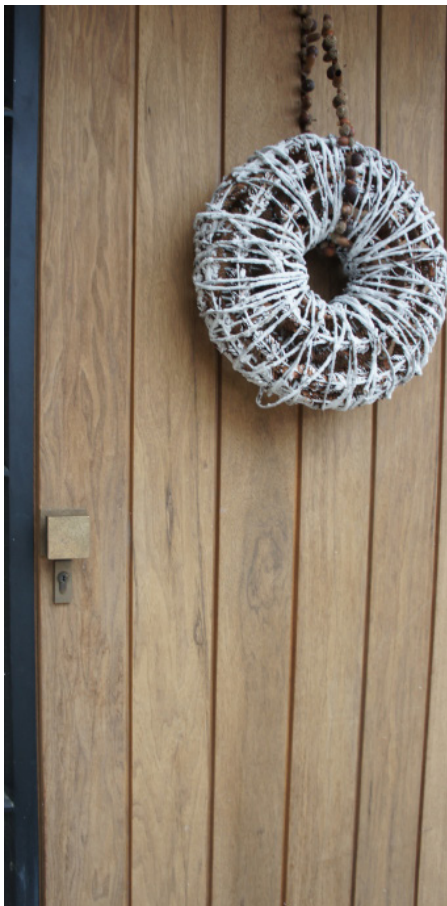


PURE EXTERIEUR

DOCUMENTATIE TOONZAALPANELEN



dauby

www.dauby.be



- De **uitvoeringen** van de artikelen op de **panelen** kunnen **verschillen** met diegene op de bijgaande **fiches**. Gelieve hier **extra aandacht** te hebben.
- De **prijzen** zijn steeds **bruto, in-en exclusief btw**.
- De **gemarkeerde regel** is het artikel dat op uw **paneel** staat.
- Let goed op de **eenheid** van de artikels: **st/pc** = per stuk (= los artikel), **paar/paire** = samengesteld artikel.



- Les **prix** sont **brut, avec et sans tva.**
- La **zone marquée** est l'article sur votre **panneau**.
- Faites bien attention de **l'unité** des articles: **st/pc** = par pièce, **paar/paire** = par paire.



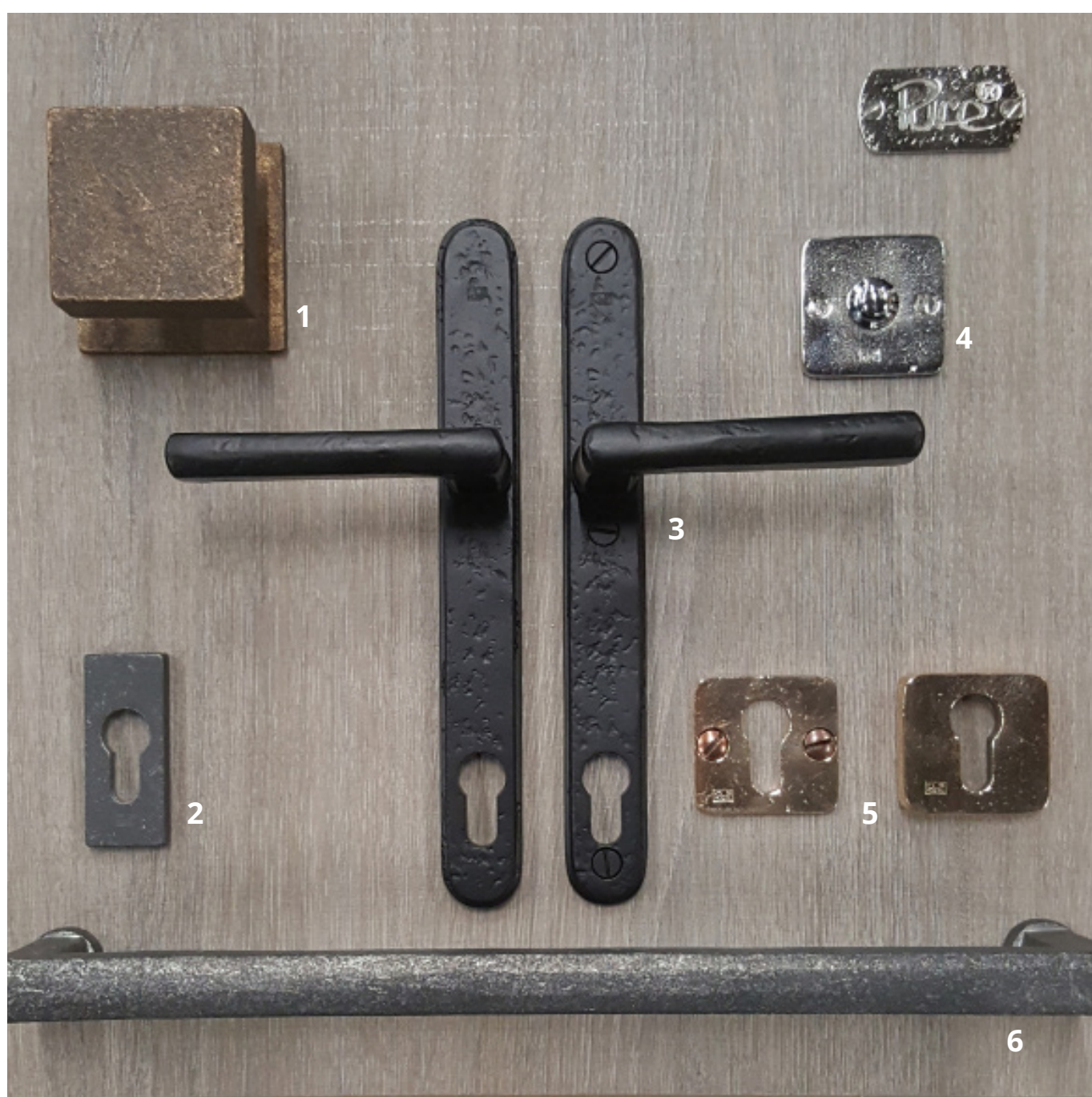
- Alle **Preise** sind **Brutto** Preise **ohne und mit MwSt**.
- Die **markierte Linie** ist das Artikel auf Ihrem **Display**.
- Bitte beachten Sie die **Verpackungseinheit**: **st/pc** = Per Stück, **paar/paire** = Per Paar.



- These are **gross prices, with and without vat**.
- The **line** that is **marked** correspond to the article on your **panel**.
- Please pay attention to the quantity of the articles: **st/pc** = per piece, **paar/paire** = per paire, combined article.

PURE EXTERIEUR

PURE EX Q 20




PURE EX Q 20


 <p>1</p>	8080	St./ Pc	PQ65	65mm	VO	87,89	106,35
	14892	St./ Pc	PQ65	65mm	RM	87,89	106,35
	8082	St./ Pc	PQ65	65mm	WB	127,85	154,70
	15201	St./ Pc	PQ65	65mm	WBS	127,85	154,70
	14506	St./ Pc	PQ65	65mm	RB	127,85	154,70
	18527	St./ Pc	PQ65	65mm	RBP	140,63	170,16

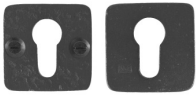
 <p>2</p>	10112	St. / Pc.	RECTANGLE	Veiligheidsrozet Rozas de sécurité Securityrose Sicherheitbeschlag 30 X 68 mm	VO	67,12	81,22
	14890	St. / Pc.	RECTANGLE		RM	67,12	81,22
	10114	St. / Pc.	RECTANGLE		WB	88,73	107,36
	15199	St. / Pc.	RECTANGLE		WBS	88,73	107,36
	13625	St. / Pc.	RECTANGLE		RB	88,73	107,36
	18285	St. / Pc.	RECTANGLE		RBP	97,57	118,06

	10233	Set	RECTANGLE	Veiligheidsrozet Rosace de sécurité Securityrose Sicherheitbeschlag	VO	74,64	90,31
	14891	Set	RECTANGLE		RM	74,64	90,31
	10232	Set	RECTANGLE		WB	99,11	119,92
	15200	Set	RECTANGLE		WBS	99,11	119,92
	13627	Set	RECTANGLE		RB	99,11	119,92
	18680	Set	RECTANGLE		RBP	109,03	131,93

 <p>3</p>	10354	Set SECURITY	PvzTPh1920/ 110mm	PZ	VO	171,64	207,68
	10356	Set SECURITY	PvzTPh1920/ 92mm	PZ	VO	171,64	207,68
	8537	Set SECURITY	PvzTPh1920/ 72mm	PZ	VO	171,64	207,68
	14911	Set SECURITY	PvzTPh1920/ 110mm	PZ	RM	171,64	207,68
	14912	Set SECURITY	PvzTPh1920/ 92mm	PZ	RM	171,64	207,68
	14913	Set SECURITY	PvzTPh1920/ 72mm	PZ	RM	171,64	207,68
	10353	Set SECURITY	PvzTPh1920/ 110mm	PZ	WB	226,70	274,31
	10355	Set SECURITY	PvzTPh1920/ 92mm	PZ	WB	226,70	274,31
	8538	Set SECURITY	PvzTPh1920/ 72mm	PZ	WB	226,70	274,31
	15145	Set SECURITY	PvzTPh1920/ 110mm	PZ	WBS	226,70	274,31
	15146	Set SECURITY	PvzTPh1920/ 92mm	PZ	WBS	226,70	274,31
	15147	Set SECURITY	PvzTPh1920/ 72mm	PZ	WBS	226,70	274,31
	14513	Set SECURITY	PvzTPh1920/ 110mm	PZ	RB	226,70	274,31
	14512	Set SECURITY	PvzTPh1920/ 92mm	PZ	RB	226,70	274,31
	14511	Set SECURITY	PvzTPh1920/ 72mm	PZ	RB	226,70	274,31
	18567	Set SECURITY	PvzTPh1920/ 110mm	PZ	RBP	249,37	301,74
	18568	Set SECURITY	PvzTPh1920/ 92mm	PZ	RBP	249,37	301,74
	18569	Set SECURITY	PvzTPh1920/ 72mm	PZ	RBP	249,37	301,74


PURE EX Q 20

 4	8560	St./ Pc	BS	50Q	VO	31,43	38,03
	14904	St./ Pc	BS	50Q	RM	31,43	38,03
	8559	St./ Pc	BS	50Q	WB	39,29	47,54
	15217	St./ Pc	BS	50Q	WBS	39,29	47,54
	14498	St./ Pc	BS	50Q	RB	39,29	47,54
	18520	St./ Pc	BS	50Q	RBP	43,22	52,30

 5	8083	Set SECURITY	SQU	Veiligheidsrozet Rozas de sécurité Securityrose Sicherheitbeschlag	VO	67,12	81,22
	14888	Set SECURITY	SQU		RM	67,12	81,22
	8084	Set SECURITY	SQU		WB	88,73	107,36
	15185	Set SECURITY	SQU		WBS	88,73	107,36
	14507	Set SECURITY	SQU		RB	88,73	107,36
	18258	Set SECURITY	SQU		RBP	97,57	118,06

 6	7689	St./ Pc	PPH350	350mm	VO	91,75	111,02
	14706	St./ Pc	PPH350	350mm	RM	91,75	111,02
	7688	St./ Pc	PPH350	350mm	WB	134,11	162,27
	15207	St./ Pc	PPH350	350mm	WBS	134,11	162,27
	14483	St./ Pc	PPH350	350mm	RB	134,11	162,27
	18238	St./ Pc	PPH350	350mm	RBP	147,52	178,50

	9932	St./ Pc	PPH350/50Q	350mm	VO	101,92	123,32
	14898	St./ Pc	PPH350/50Q	350mm	RM	101,92	123,32
	9931	St./ Pc	PPH350/50Q	350mm	WB	153,30	185,49
	15209	St./ Pc	PPH350/50Q	350mm	WBS	153,30	185,49
	14499	St./ Pc	PPH350/50Q	350mm	RB	153,30	185,49
	18519	St./ Pc	PPH350/50Q	350mm	RBP	168,62	204,03

	Buitenkant Extérieur Außenseite Exterior						
	15858	St./ Pc	PLE/EXT	332x82mm/280x65mm	VO	98,92	119,69
	15862	St./ Pc	PLE/EXT	332x82mm/280x65mm	RM	98,92	119,69
	15859	St./ Pc	PLE/EXT	332x82mm/280x65mm	WB	144,59	174,95
	15860	St./ Pc	PLE/EXT	332x82mm/280x65mm	WBS	144,59	174,95
	15861	St./ Pc	PLE/EXT	332x82mm/280x65mm	RB	144,59	174,95
	18329	St./ Pc	PLE/EXT	332x82mm/280x65mm	RBP	159,05	192,45



VO | Verouderd ijzer

Verouderd IJzer van Pure® is gebaseerd op het authentieke gietijzer van weleer. Omdat Pure® streeft naar volledig onderhoudsvrije materialen, heeft ze een hoogwaardige roestvrije metaallegering ontwikkeld die de charme van het Verouderd IJzer uitstraalt. Pure® brengt daarop met behulp van elektrolyse een zwarte laklaag aan. Hoewel er geen enkele coating bestaat die volledig krasvrij is, staat deze techniek garant voor een extra goede hechting. De natuurlijke verwerking van het Verouderd IJzer geeft het product een authentiek karakter.



WB | Wit brons

Wit Brons is een legering van brons, waarbij een deel van het kopergehalte vervangen wordt door tin en zink. Het resultaat is een elegante, zilverachtige kleur. Het materiaal is zowel kleurvast als roestvrij, een beschermlaag is dus overbodig. Door oxidatie zal het brons een mattere patine krijgen, waardoor er zeer lichte kleurverschillen zichtbaar worden.



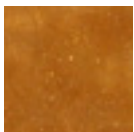
WBS | Mat wit brons

Mat Wit Brons heeft dezelfde legering als Wit Brons. In plaats van het ruwe materiaal te polijsten, zoals bij Wit Brons, wordt het op een speciale manier getrommeld, en daarna verder met de hand afgewerkt. Het proces dat Pure® toepast zorgt voor een mooie matte patine. Ideaal voor wie van Wit Brons houdt, maar liever een matte versie ziet.



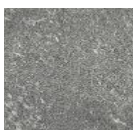
RB | Ruw brons

Ruw Brons is de meest pure vorm van brons, een legering van koper en tin. Ruw Brons is zowel kleurvast als roestvrij, waardoor een beschermlaag overbodig is. Deze ruwe vorm van brons heeft warme, koperachtige tinten. Om het brons zijn ruwe look te geven, ontwikkelde Pure® een speciale techniek waardoor de gietresten worden verwijderd, zonder het verder te polijsten. Na langdurig gebruik zal het brons op een natuurlijke manier opgepoetst worden, en komt er een lichte glans tevoorschijn.



RBP | Ruw Brons Gepolijst

Ruw Brons Gepolijst is de gepolijste versie van het Ruw Brons en levert een glanzend en glad, koperkleurig resultaat op. Na verloop van tijd gaat dit patineren naar een mattere en warmere vorm van brons.



RM | Ruw metaal

Ruw Metaal is zowel kleurvast als roestvrij, waardoor het geen beschermlaag nodig heeft. Deze legering heeft een donkergrijze, betonachtige en industriële look. Het materiaal krijgt zijn ruwheid door de afwerking na het zandgieten: de gietresten worden verwijderd zonder verder te polijsten. Na langdurig gebruik zal het metaal op een natuurlijke manier opgepoetst worden, en komt er een lichte glans tevoorschijn.

**VO | Fer vieilli**

Le Fer vieilli de Pure® se base sur l'authentique fonte de fer d'antan. Comme Pure® souhaite des matériaux totalement sans entretien, il a mis au point un alliage métallique inaltérable de haute qualité qui respire le charme du Fer vieilli. Pure® y applique une couche de laque noir par électrolyse. Bien qu'il n'existe aucun revêtement qui soit totalement résistant aux rayures, cette technique garantit une adhérence exceptionnellement élevée. L'altération naturelle du Fer vieilli confère au produit un cachet authentique.

**WB | Bronze blanc**

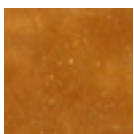
Le Bronze blanc est un alliage de bronze dans lequel une partie du cuivre est remplacée de l'étain et du zinc. Il en résulte une teinte argentée élégant. Le matériau est grand teint et inaltérable, et ne nécessite donc pas de couche de protection. Par l'oxydation, le bronze présentera une patine plus mate, qui révèle de très légères nuances de couleur.

**WBS | Bronze blanc satiné**

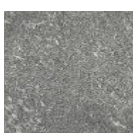
Le Bronze blanc mat est le même alliage que le Bronze blanc. Au lieu de polir le matériau brut, comme pour le Bronze blanc, il est martelé d'une façon spéciale et parachevé ensuite à la main. Le processus utilisé par Pure® crée une belle patine mate. Idéal pour ceux qui aiment le Bronze blanc mais préfèrent une version mate.

**RB | Bronze brut**

Le Bronze brut constitue la forme la plus pure du bronze, un alliage de cuivre et d'étain. Le Bronze brut est aussi bien grand teint qu'inaltérable et ne nécessite donc pas de couche de protection. Cette forme brute de bronze présente de chaudes nuances de couleur cuivrées. Pour conférer ce look rugueux au bronze, Pure® a mis au point une technique spéciale qui élimine les résidus de coulée sans polissage additionnel. Après une utilisation prolongée, le bronze se polira d'une manière naturelle et révélera un léger brillant.

**RBP | Bronze Brut Poli**

Le Bronze brut poli est la version polie du Bronze brut et donne un résultat lisse et brillant de teinte cuivrée. Après un certain temps, il se patine en une forme plus mate et plus chaude de bronze.

**RM | Métal brut**

Le Métal brut est aussi bien grand teint qu'inaltérable, ce qui fait qu'il ne nécessite pas de couche de protection. Cet alliage présente un look gris foncé industriel à l'aspect de béton. Le matériau est rugueux en raison du traitement après la coulée en moule de sable: les résidus de coulée sont enlevés sans polissage additionnel. Après une utilisation prolongée, le métal se polira d'une manière naturelle et révélera un léger brillant.



VO | Dunkel Eisen

Dunkel Eisen von Pure® basiert auf dem® authentischen Gusseisen von einst. Da Pure® nach vollständig wartungsfreien Materialien strebt, hat sie eine hochwertige rostfreie Metalllegierung entwickelt, die den Charme des Dunkel Eisen ausstrahlt. Pure® trägt mithilfe von Elektrolyse eine schwarze Lackschicht auf. Obwohl es keine Beschichtung gibt, die vollständig kratzfest ist, gewährleistet diese Technik eine besonders gute Haftung. Die natürliche Verwitterung des Dunkel Eisen verleiht dem Produkt einen authentischen Charakter.



WB | Weiss Bronze

Weiss Bronze ist eine Legierung aus Bronze, wobei ein Teil des Kupfergehalts durch Zinn und Zink ersetzt wird. Das Ergebnis ist eine elegante, silberähnliche Farbe. Das Material ist sowohl farbecht als auch rostfrei, eine Schutzschicht ist somit überflüssig. Durch Oxidation erhält die Bronze eine mattere Patina, wodurch sehr leichte Farbunterschiede sichtbar werden.



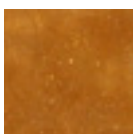
WBS | Weiss Bronze satiniert

Weiss Bronze Satiniert hat die gleiche Legierung wie Weiss Bronze. Anstatt das rohe Material zu polieren, wie bei Weißer Bronze, wird es auf eine spezielle Art und Weise getrommelt, und anschließend von Hand weiterverarbeitet. Das Verfahren, das Pure® anwendet, sorgt für eine schöne matte Patina. Ideal für diejenigen, die Weiss Bronze mögen, jedoch eine matte Ausführung bevorzugen.



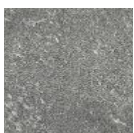
RB | Rohe Bronze

Rohe Bronze ist die reinste Form von Bronze, eine Legierung aus Kupfer und Zinn. Rohe Bronze ist sowohl farbecht als auch rostfrei, weshalb eine Schutzschicht überflüssig ist. Diese rohe Form von Bronze verleiht warme, kupferähnliche Farbtöne. Um der Bronze ihr rohes Aussehen zu verleihen, entwickelte Pure® eine spezielle Technik, mit deren Hilfe die Gussreste entfernt werden, ohne weiter zu polieren. Nach einer längeren Verwendungsdauer wird die Bronze auf eine natürliche Weise aufpoliert und kommt ein leichter Glanz zum Vorschein.



RBP | Rohe Bronze Poliert

Rohe Bronze Poliert ist die polierte Ausführung von Rohe Bronze und bietet ein glänzendes, glattes, kupferfarbenes Ergebnis. Im Laufe der Zeit patiniert das Material und wird zu einer matteren und wärmeren Form von Bronze.



RM | Rohes Metall

Rohes Metall ist sowohl farbecht als auch rostfrei, weshalb es keine Schutzschicht benötigt. Diese Legierung hat einen dunkelgrauen, betonähnlichen und industriellen Look. Das Material erhält seine Rohheit durch die Verarbeitung nach dem Sandgussverfahren: die Gussreste werden entfernt, ohne weiter zu polieren. Nach einer längeren Verwendungsdauer wird das Metall auf eine natürliche Weise aufpoliert und kommt ein leichter Glanz zum Vorschein.



VO | Aged iron

The Aged Iron line of the Pure® collection is inspired by cast iron, a material that was commonly used a long time ago. One of the general ideas behind the Pure® concept is to create a collection of items made of maintenance-free materials, so a high-quality corrosion resistant alloy with the look and feel of aged iron was developed. The black layer of lacquer of Pure's Aged Iron line is applied by means of electrolysis. And although there's no such thing as a completely scratch free coating, this technique does guarantee a perfect adhesion. The natural weathering of the Aged Iron gives the product its authentic look.



WB | White bronze

White Bronze is a bronze alloy. Part of the copper is replaced by tin and zinc. The result is an elegant, silvery colour. This material is both colour-fast and corrosion free and does not need a protective layer. Because of the natural oxidation, a matte patina will cover the surface of the item and subtle colour differences will become visible.



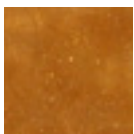
WBS | Satin white bronze

Satin White Bronze is a bronze alloy with the same composition as White Bronze. But instead of polishing the rough material, as would be the case with White Bronze, it is tumbled and finished by hand. The special production process that was developed for the Pure® collection guarantees a beautiful matte patina. It's the ideal alternative if you like White Bronze, but prefer a matte finish.



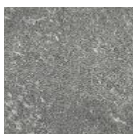
RB | Raw bronze

Raw Bronze is the purest form of bronze, an alloy of copper and tin. Raw Bronze is both colour-fast and corrosion free, so it doesn't require a protective layer. This rough form of bronze comes with warm, copper-like colours. To offer the bronze in the Pure® collection its rough look, a special technique was developed. The casting remains are removed, but the item is not polished. After some time, the bronze will have a shiny look, since the metal will be polished naturally.



RBP | Raw Bronze Polished

Raw Bronze Polished is the polished version of Raw Bronze and has a shiny and smooth copper-coloured surface. After a while, it will start to patinate. The final result will be a matte, warm form of Bronze. Polished



RM | Raw metal

Raw Metal is both colour-fast and corrosion free, so it doesn't need a protective layer. This alloy has a dark grey, concrete-like and industrial look. The rough look is achieved during the finishing phase, when the item is taken out of its sand mould: the casting remains are removed, but the object is not polished. After some time, the metal will have a slightly shiny look, since it will be polished naturally when using the item.



Importeur exclusief deur-, raam-, en meubelbeslag | Importer of exclusive door and furniture hardware
Importateur de quincaillerie exclusive | Importeur von exklusiven Tür-, Möbel-, und Fensterbeschlägen

Uilenbaan 86	T +32 (0)3 354 16 86
2160 Wommelgem	info@dauby.be
Antwerp, Belgium	www.dauby.com

Follow us on

