

GROTE TRANSFORMATIE VAN EEN BESTAANDE WONING
DOOR INTERIEURARCHITECT PAUL RIJS ZORGT
VOOR LICHT, LUXE EN RUIMTE



20 jaar geleden verbouwde interieurarchitect Paul Rijs een halfopen bebouwing in Turnhout. De woning onderging een zeer ingrijpende renovatie waarbij zowel binnen als buiten heel wat zware ingrepen werden gedaan. Vorig jaar was de woning toe aan een opknapbeurt. Het huis had behoefte aan een nieuwe schilderbeurt en aan een aantal bijstellingen, zoals een verbeterde dak- en glasisolatie. De bewoners wilden bij die gelegenheid hun thuis ook een meer eigentijdse look en feel geven. Na overleg met architect Paul Rijs werd geopteerd voor een grondige renovatie en de woning werd aangepast aan nieuwe noden en normen, met gebruik van de nieuwste ontwikkelingen op technisch en esthetisch vlak.

De renovatie valt meteen op aan de voordeur: De oude werd vervangen door een nieuw, geprofileerd exemplaar dat veel strakker oogt dan de vorige. Bij het betreden van de woonruimte krijg je meteen een open en ruim gevoel dat je niet zou verwachten bij een oorspronkelijk klassieke halfopen bebouwing. Dat heeft veel te maken met de grote werken van 20

jaar geleden, waarbij de ruimteverdeling stevig werd aangepakt. De niveauverschillen in de woning werden behouden. Het salon ligt iets hoger dan de rest van het huis, wat toch nog een beetje scheiding creëert tussen de verschillende ruimtes. Het open gevoel wordt aanzienlijk versterkt door de schilderwerken die tijdens de renovatie werden uitgevoerd. Oorspronkelijk was het schilderwerk redelijk klassiek en werd er gebruik gemaakt van een patineertechniek in satijn glans. Dit keer werd gekozen voor veel strakere maar toch warme, witte tinten. Die keuze was een ingrijpende stap voor de eigenaars en werd pas op het allerlaatste nippertje gemaakt. De bewoners legden uiteindelijk hun vertrouwen bij de architect die met een verbluffend en ruim resultaat niet heeft teleurgesteld, integendeel.

In de woonruimte ervaar je aangenaam veel licht. Dat is vooral dankzij de renovatie van de bestaande orangerie. Oorspronkelijk was het niet de bedoeling deze te vernieuwen, maar bij een eerste inspectie werd al snel duidelijk dat het hout zijn beste tijd had gehad. Wind en regen hadden duidelijk hun sporen nagelaten op deze orangerie. "Half werk is geen werk", moeten zowel Paul Rijs als zijn opdrachtgevers gedacht hebben. Er werd dan ook gekozen voor een grondige renovatie. Aluminium lag voor de hand en was vast en zeker de beste keuze. "Dit materiaal is de laatste jaren enorm geëvolueerd op het vlak van duurzaamheid en esthetiek" vertelt Paul. "De metal-look" van Reynaers Aluminium is verkrijgbaar in verschillende kleuren, vormen en afmetingen waardoor de creatieve mogelijkheden enorm toenemen. In dit geval werd gekozen voor de strakke look van zwart metaal dat

BAW - Beerse Aluminium Werken

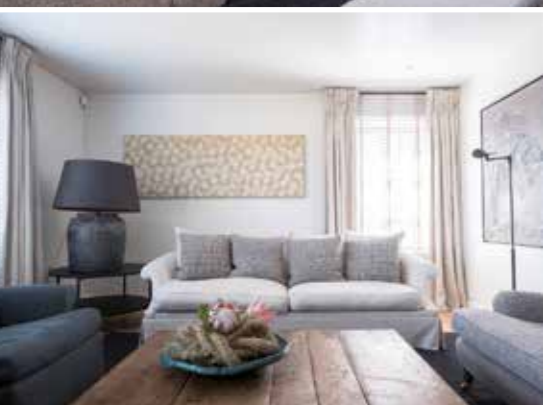
Ook BAW was een onmisbare partner voor de realisatie van dit project. Deze specialist uit Beerse heeft een lange ervaring met het plaatsen van ramen en aluminium-profielen. Omdat ook de ramen en de orangerie van deze woning grondig moesten worden gerenoveerd en vervangen worden, deed de architect een beroep op het vakmanschap en de ervaring van dit bedrijf. De grootste troeven van deze partner zijn vooral verscheidenheid en flexibiliteit. Ook met deze specialist heeft Paul Rijs een lange werkgeschiedenis en de keuze voor BAW was dan ook een logische stap. Er is namelijk een groot verschil tussen het plaatsen van ramen in een oude of een nieuwe woning en vooral deze ervaring kwam bij dit project heel goed van pas. Bij moderne woningen wordt de raamspecialist veel nauwer betrokken bij de planning. Bij een oude woning vergt de plaatsing en planning wel wat meer aandacht en net dat maakt BAW de beste partner voor een renovatie als deze. Bij klassieke en oudere woningen is het vooral een kwestie van maatwerk waarbij de profielen volledig aan de bestaande structuur worden aangepast. De resultaten spreken voor zich. Wie kijkt naar de realisaties van BAW ziet niet alleen vakmanschap maar ook vooral een afwerking die tot in de puntjes verzorgd is en helemaal is aangepast aan de gewenste stijl.

BAW - Beerse Aluminium Werken

Dennenlaan 7 - 2340 Beerse - t.014 61 45 21 - www.baw.be







bovendien iets weg heeft van smeedijzer. De oude orangerie werd helemaal gestript tot op de basis en helemaal opnieuw bekleed door Danny Nuyts. Daarbij werd gekeken naar het kleinste detail. De bekleding langs de binnenkant van de orangerie geeft een uitermate afgewerkte indruk die bijdraagt tot een groot kwaliteitsgevoel. Om het geheel helemaal compleet te maken werden de ramen bekleed met strakke, donkere jaloezieën die de ruimte aangenaam, warm en gezellig maken. Ook de vloer van de orangerie werd helemaal aangepakt. De parketvloer die er vroeger lag, vertoonde loopsporen. Samen met de architect kozen de eigenaars voor een donkere stenen vloer die mooi aansluit op de kleur van de orangerieprofielen én bijzonder onderhoudsvriendelijk is.

Het parket in de rest van de woning werd behouden en grondig opgeschuurd. Daardoor ziet die er zo goed als nieuw uit. Het contrast met de stenen vloer in de orangerie zorgt voor een duidelijke scheiding van de diverse ruimtes. Spelen met verschillende materialen creëert bovendien een zekere energie waardoor de woning leeft en een geheel eigen karakter krijgt. Boven op de vloeren werden na de vernieuwing van de ramen in de orangerie ook de andere ramen overal vervangen. Beter geïsoleerde exemplaren staan garant voor minder energieverbruik en dus ook een veel zuinigere stookfactor. Hetzelfde geldt trouwens voor de nieuwe venstertabletten die helemaal aansluiten op de filosofie van een degelijk geïsoleerde en moderne woning.

Na grondig beraad werd duidelijk dat ook de keuken aan vernieuwing toe was.

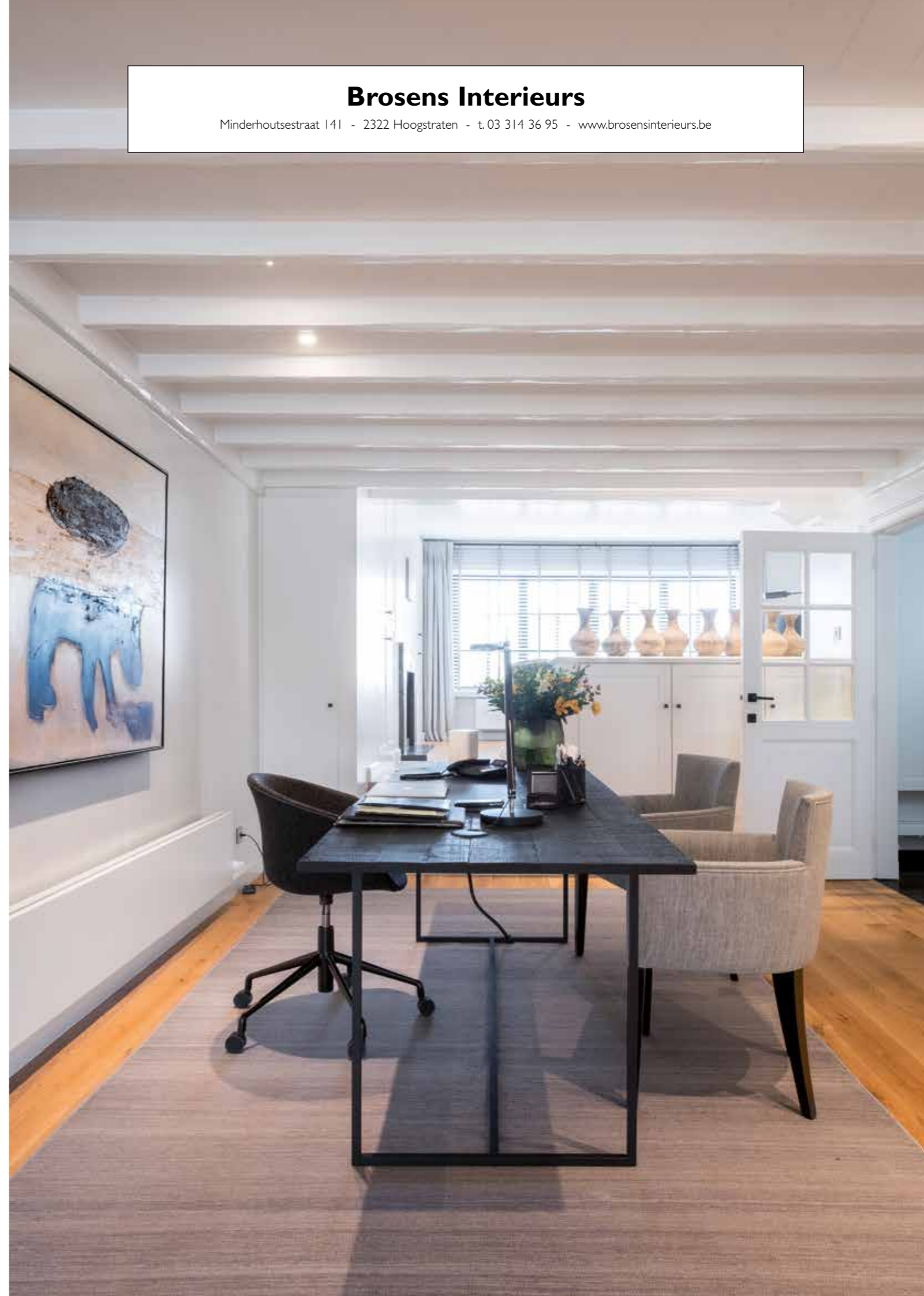
Brosens Interieurs

Brosens Interieurs, gespecialiseerd in exclusieve raamdecoratie, tapijten en fijn schilderwerk, leverde eveneens een belangrijke bijdrage tot dit project. Hier respectievelijk met raamdecoratie, zetelbekleding en tapijten.

Een eigen team van schilders en decorateurs verzorgt op een ambachtelijke wijze de basis van elk interieur. Exclusieve gordijnstoffen worden eveneens in eigen atelier verwerkt en creëren een warme, intieme en rustgevende sfeer. De onderneming beschikt over een uitgebreide collectie van handgeknopte en handgeweven tapijten die op maat wordt gemaakt en wordt aangepast aan de noden van elk interieur. Deze tapijten geven enerzijds uitstraling aan uw woning, maar zorgen ook voor gezelligheid. Brosens Interieurs beschikt over een jarenlange ervaring en dat zorgt natuurlijk voor een enorme verscheidenheid aan projecten die door de jaren werden gerealiseerd. Het bedrijf uit Hoogstraten speelt makkelijk in op de behoefte en de wens van elke klant. Modern of klassiek... Alles behoort bij Brosens Interieurs tot de mogelijkheden. Wie meer wil ontdekken of graag meer info wenst kan steeds op afspraak terecht in de uitgebreide showroom.

Brosens Interieurs

Minderhoutsestraat 141 - 2322 Hoogstraten - t.03 314 36 95 - www.brosensinterieurs.be





De keuken, met ondermeer een grote Amerikaanse koelkast en een stoomoven, beantwoordde niet meer ten volle aan de praktische behoeften van de bewoners vandaag. Voor twee personen is een Amerikaanse koelkast wat te groot en de stoomoven werd niet zo veel meer gebruikt. Daarom werd er gekozen voor een nieuwe, kleinere koelkast die veel minder plaats in beslag neemt. Ze werd mooi weggewerkt in het houtwerk waardoor het geheel veel meer samenhang en harmonie uitstraalt. De trekkers werden allemaal vernieuwd en de stoomoven werd verwijderd. Zo kwam er plaats vrij voor meer bergruimte. Ook de ovens werden ingebouwd en harmonieus weggewerkt, wat eveneens zorgde voor een eenvormige, rustgevende keuken. Ook in deze ruimte werden warme tinten wit gebruikt die het fornuis en vooral de bekleding ervan bijzonder mooi doen uitkomen. De eyecatcher van deze keuken is ongetwijfeld de betegeling boven het fornuis. Indrukwekkende witbronzen tegels bekleden er de muur. De tegels stralen iets magisch, iets klassiek en iets moderns tegelijk uit. Werkelijk een geslaagd detail in deze comfortabele, nieuwe keuken.

In het salon werden vooral schilderwerken uitgevoerd. Ook hier werd er opnieuw gekozen voor warme tinten wit. Het sluitstuk in deze ruimte is de vernieuwde open haard die transformeerde van een groot exemplaar met veel rondingen, naar een heel strakke, arduinen schouw. De ruimte-ervaring in het salon wordt hierdoor aanzienlijk vergroot waardoor de strakkere lijn van de rest van het huis ook hier wordt doorgetrokken.

*Danny Nuyts,
houten schrijnwerk, maatwerk,
vast meubilair...*

Danny Nuyts houdt van uitdagingen en dat is ook de reden waarom hij 16 jaar geleden als zelfstandig schrijnwerker aan de slag ging. Met meer dan 35 jaar ervaring is hij een gedreven specialist in houtmaatwerk. Hij heeft van perfectie duidelijk een levensvisie gemaakt. "De renovatie van deze woning was zeker een uitdaging", vertelt Danny Nuyts. Voor het vernieuwen van de orangerie moest alles immers worden afgebroken om helemaal opnieuw te worden opgebouwd tegen de bestaande structuur. Dat vergt maatwerk. Ook de keuken was een uitdaging. We zijn erin geslaagd opnieuw ruimte te scheppen en elke centimeter op een nuttige manier te gebruiken. Een mooi voorbeeld daarvan zijn de kleine kastjes en schuifjes waar kruiden of andere kleine keukenitems in kunnen worden opgeborgen. Op die manier gaat er werkelijk niets van ruimte verloren. De samenwerking met Paul Rys liep bij dit project zoals bij alle projecten heel vlot. De twee werken vaak samen en dat voel je natuurlijk aan de vlotte workflow. Partners die goed op elkaar zijn afgestemd werken namelijk veel vlotter en efficiënter. Danny Nuyts is de uitgelezen partner voor alle houtmaatwerk.

Danny Nuyts Algemene Schrijnwerkerij

Neerzijde 1 - 2460 Kasterlee - t. 0474 21 57 38 - www.dannynuyts.be





Tot slot zijn er op het gelijkvloers nog tientallen grote en kleine details waar Paul Rijs zijn vakmanschap ook figuurlijk mee in de verf zet. Van de kleinste schakelaar tot een grote wandkast voel je dat er vakmanschap aan te pas kwam. Een hangende kast in de orangerie, nieuwe schakelaars met inox afdekplaten die alle oude hebben vervangen, nieuwe ledverlichting en plinten van 20 cm hoog zorgen voor een totaal nieuwe look in deze gezellige woning.

De renovatie van de eerste verdieping was veel minder ingrijpend en bleef vooral beperkt tot schilderwerken en het vervangen van de douches. De oude douchebakken werden verwijderd en vervangen door nieuwe inloopdouches die zorgen voor heel wat extra comfort. De regendouche vormt de spreekwoordelijke kers op de taart van de badkamer en staat symbool voor comfort waar tijdens de hele renovatie de nadruk op kwam te liggen.

Voor transformatie verhuisden de eigenaars van deze woning enkele weken naar het poolhouse in de tuin. Een ingrijpende stap, maar helemaal de moeite waard als je kijkt naar dit schitterende resultaat. Paul Rijs met collega Ilse Wouters zijn architecten die vooral de nadruk leggen op comfort, harmonie en degelijkheid. De samenwerking met bekwame vakmensen heeft dan ook in belangrijke mate bijgedragen tot het vertrouwen dat de eigenaars in het team hebben gelegd.

Het huis kreeg een nieuwe look en geeft de bewoners nieuwe inspiratie en impulsen voor de volgende 20 jaren van hun leven.

Met dank aan :

Paul Rijs Interieurarchitect

Lilsedijk 22 - 2340 Beerse
t. 014 45 24 68 - www.rijs.be

BAW - Beerse Aluminum Werken

Dennenlaan 7 - 2340 Beerse
t. 014 61 45 21 - www.baw.be

Brosens Interieurs

Minderhoutsestraat 141 - 2322 Hoogstraten
t. 03 314 36 95 - www.brosensinterieurs.be

Danny Nuyts Algemene Schrijnwerkerij

Neerzijde 1 - 2460 Kasterlee
t. 0474 21 57 38 - www.dannynuyts.be

