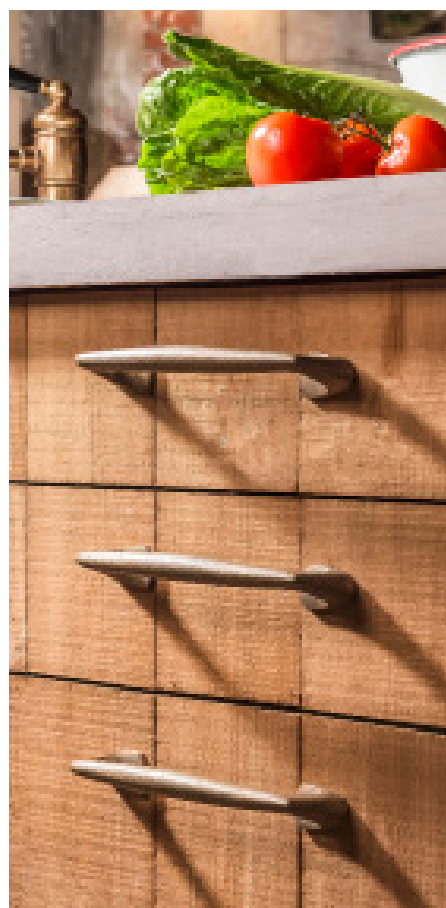
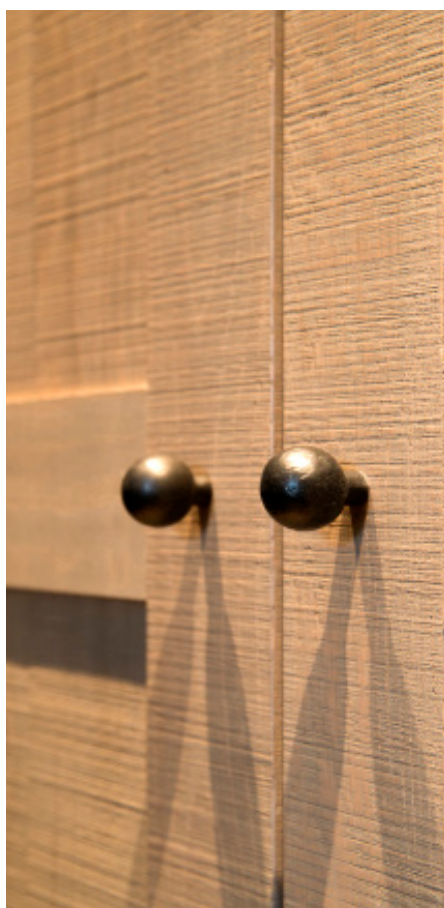


PURE RUW BRONS GEPOLIJST

DOCUMENTATIE TOONZAALPANELEN



dauby

www.dauby.be



- De **uitvoeringen** van de artikelen op de **panelen** kunnen **verschillen** met diegene op de bijgaande **fiches**. Gelieve hier **extra aandacht** te hebben.
- De **prijzen** zijn steeds **bruto, exclusief btw**.
- De **gemarkeerde regel** is het artikel dat op uw **paneel** staat.
- Let goed op de **eenheid** van de artikels: **st/pc** = per stuk (= los artikel), **paar/paire** = samengesteld artikel.



- Les **prix** sont **brut, tva exclusif**.
- La **zone marquée** est l'article sur votre **panneau**.
- Faites bien attention de **l'unité** des articles: **st/pc** = par pièce, **paar/paire** = par paire.



- Alle **Preise** sind **Brutto** Preise **ohne MwSt**.
- Die **markierte Linie** ist das Artikel auf Ihrem **Display**.
- Bitte beachten Sie die **Verpackungseinheit**: **st/pc** = Per Stück, **paar/paire** = Per Paar.



- These are **gross prices, without vat**.
- The **line** that is **marked** correspond to the article on your **panel**.
- Please pay attention to the quantity of the articles: **st/pc** = per piece, **paar/paire** = per paire, combined article.



VO | Verouderd ijzer

Verouderd IJzer van Pure® is gebaseerd op het authentieke gietijzer van weleer. Omdat Pure® streeft naar volledig onderhoudsvrije materialen, heeft ze een hoogwaardige roestvrije metaallegering ontwikkeld die de charme van het Verouderd IJzer uitstraalt. Pure® brengt daarop met behulp van elektrolyse een zwarte laklaag aan. Hoewel er geen enkele coating bestaat die volledig krasvrij is, staat deze techniek garant voor een extra goede hechting. De natuurlijke verwerking van het Verouderd IJzer geeft het product een authentiek karakter.



WB | Wit brons

Wit Brons is een legering van brons, waarbij een deel van het kopergehalte vervangen wordt door tin en zink. Het resultaat is een elegante, zilverachtige kleur. Het materiaal is zowel kleurvast als roestvrij, een beschermlaag is dus overbodig. Door oxidatie zal het brons een mattere patine krijgen, waardoor er zeer lichte kleurverschillen zichtbaar worden.



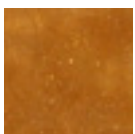
WBS | Mat wit brons

Mat Wit Brons heeft dezelfde legering als Wit Brons. In plaats van het ruwe materiaal te polijsten, zoals bij Wit Brons, wordt het op een speciale manier getrommeld, en daarna verder met de hand afgewerkt. Het proces dat Pure® toepast zorgt voor een mooie matte patine. Ideaal voor wie van Wit Brons houdt, maar liever een matte versie ziet.



RB | Ruw brons

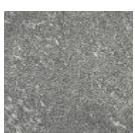
Ruw Brons is de meest pure vorm van brons, een legering van koper en tin. Ruw Brons is zowel kleurvast als roestvrij, waardoor een beschermlaag overbodig is. Deze ruwe vorm van brons heeft warme, koperachtige tinten. Om het brons zijn ruwe look te geven, ontwikkelde Pure® een speciale techniek waardoor de gietresten worden verwijderd, zonder het verder te polijsten. Na langdurig gebruik zal het brons op een natuurlijke manier opgepoetst worden, en komt er een lichte glans tevoorschijn.



RBP | Ruw Brons Gepolijst

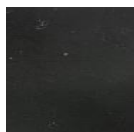
Ruw Brons Gepolijst is de gepolijste versie van het Ruw Brons en levert een glanzend en glad, koperkleurig resultaat op. Na verloop van tijd gaat dit patineren naar een mattere en warmere vorm van brons. Ruw Brons Gepolijst kan enkel op aanvraag verkregen worden, dus hou rekening met de levertermijn.

Levertijd +/- 5 weken. Prijs: RB + 10%

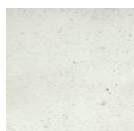


RM | Ruw metaal

Ruw Metaal is zowel kleurvast als roestvrij, waardoor het geen beschermlaag nodig heeft. Deze legering heeft een donkergrijze, betonachtige en industriële look. Het materiaal krijgt zijn ruwheid door de afwerking na het zandgieten: de gietresten worden verwijderd zonder verder te polijsten. Na langdurig gebruik zal het metaal op een natuurlijke manier opgepoetst worden, en komt er een lichte glans tevoorschijn.

**VO | Fer vieilli**

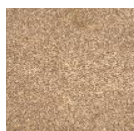
Le Fer vieilli de Pure® se base sur l'authentique fonte de fer d'antan. Comme Pure® souhaite des matériaux totalement sans entretien, il a mis au point un alliage métallique inaltérable de haute qualité qui respire le charme du Fer vieilli. Pure® y applique une couche de laque noir par électrolyse. Bien qu'il n'existe aucun revêtement qui soit totalement résistant aux rayures, cette technique garantit une adhérence exceptionnellement élevée. L'altération naturelle du Fer vieilli confère au produit un cachet authentique.

**WB | Bronze blanc**

Le Bronze blanc est un alliage de bronze dans lequel une partie du cuivre est remplacée de l'étain et du zinc. Il en résulte une teinte argentée élégant. Le matériau est grand teint et inaltérable, et ne nécessite donc pas de couche de protection. Par l'oxydation, le bronze présentera une patine plus mate, qui révèle de très légères nuances de couleur.

**WBS | Bronze blanc satiné**

Le Bronze blanc mat est le même alliage que le Bronze blanc. Au lieu de polir le matériau brut, comme pour le Bronze blanc, il est martelé d'une façon spéciale et parachevé ensuite à la main. Le processus utilisé par Pure® crée une belle patine mate. Idéal pour ceux qui aiment le Bronze blanc mais préfèrent une version mate.

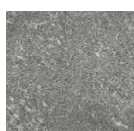
**RB | Bronze brut**

Le Bronze brut constitue la forme la plus pure du bronze, un alliage de cuivre et d'étain. Le Bronze brut est aussi bien grand teint qu'inaltérable et ne nécessite donc pas de couche de protection. Cette forme brute de bronze présente de chaudes nuances de couleur cuivrées. Pour conférer ce look rugueux au bronze, Pure® a mis au point une technique spéciale qui élimine les résidus de coulée sans polissage additionnel. Après une utilisation prolongée, le bronze se polira d'une manière naturelle et révélera un léger brillant.

**RBP | Bronze Brut Poli**

Le Bronze brut poli est la version polie du Bronze brut et donne un résultat lisse et brillant de teinte cuivrée. Après un certain temps, il se patine en une forme plus mate et plus chaude de bronze. Le Bronze brut poli peut être obtenu uniquement sur demande ; tenez donc compte d'un délai de livraison.

Delai de livraison +/- 5 semaines. Prix: RB + 10%

**RM | Métal brut**

Le Métal brut est aussi bien grand teint qu'inaltérable, ce qui fait qu'il ne nécessite pas de couche de protection. Cet alliage présente un look gris foncé industriel à l'aspect de béton. Le matériau est rugueux en raison du traitement après la coulée en moule de sable: les résidus de coulée sont enlevés sans polissage additionnel. Après une utilisation prolongée, le métal se polira d'une manière naturelle et révélera un léger brillant.



VO | Dunkel Eisen

Dunkel Eisen von Pure® basiert auf dem® authentischen Gusseisen von einst. Da Pure® nach vollständig wartungsfreien Materialien strebt, hat sie eine hochwertige rostfreie Metalllegierung entwickelt, die den Charme des Dunkel Eisen ausstrahlt. Pure® trägt mithilfe von Elektrolyse eine schwarze Lackschicht auf. Obwohl es keine Beschichtung gibt, die vollständig kratzfest ist, gewährleistet diese Technik eine besonders gute Haftung. Die natürliche Verwitterung des Dunkel Eisen verleiht dem Produkt einen authentischen Charakter.



WB | Weiss Bronze

Weiss Bronze ist eine Legierung aus Bronze, wobei ein Teil des Kupfergehalts durch Zinn und Zink ersetzt wird. Das Ergebnis ist eine elegante, silberähnliche Farbe. Das Material ist sowohl farbecht als auch rostfrei, eine Schutzschicht ist somit überflüssig. Durch Oxidation erhält die Bronze eine mattere Patina, wodurch sehr leichte Farbunterschiede sichtbar werden.



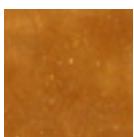
WBS | Weiss Bronze satiniert

Weiss Bronze Satiniert hat die gleiche Legierung wie Weiss Bronze. Anstatt das rohe Material zu polieren, wie bei Weißer Bronze, wird es auf eine spezielle Art und Weise getrommelt, und anschließend von Hand weiterverarbeitet. Das Verfahren, das Pure® anwendet, sorgt für eine schöne matte Patina. Ideal für diejenigen, die Weiss Bronze mögen, jedoch eine matte Ausführung bevorzugen.



RB | Rohe Bronze

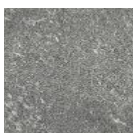
Rohe Bronze ist die reinste Form von Bronze, eine Legierung aus Kupfer und Zinn. Rohe Bronze ist sowohl farbecht als auch rostfrei, weshalb eine Schutzschicht überflüssig ist. Diese rohe Form von Bronze verleiht warme, kupferähnliche Farbtöne. Um der Bronze ihr rohes Aussehen zu verleihen, entwickelte Pure® eine spezielle Technik, mit deren Hilfe die Gussreste entfernt werden, ohne weiter zu polieren. Nach einer längeren Verwendungsdauer wird die Bronze auf eine natürliche Weise aufpoliert und kommt ein leichter Glanz zum Vorschein.



RBP | Rohe Bronze Poliert

Rohe Bronze Poliert ist die polierte Ausführung von Rohe Bronze und bietet ein glänzendes, glattes, kupferfarbenes Ergebnis. Im Laufe der Zeit patiniert das Material und wird zu einer matteren und wärmeren Form von Bronze. Rohe Bronze Poliert ist nur auf Anfrage erhältlich, beachten Sie daher die Lieferzeit.

Liefertermin +/- 5 Woche. Preise: RB + 10%



RM | Rohes Metall

Rohes Metall ist sowohl farbecht als auch rostfrei, weshalb es keine Schutzschicht benötigt. Diese Legierung hat einen dunkelgrauen, betonähnlichen und industriellen Look. Das Material erhält seine Rohheit durch die Verarbeitung nach dem Sandgussverfahren: die Gussreste werden entfernt, ohne weiter zu polieren. Nach einer längeren Verwendungsdauer wird das Metall auf eine natürliche Weise aufpoliert und kommt ein leichter Glanz zum Vorschein.

**VO | Aged iron**

The Aged Iron line of the Pure® collection is inspired by cast iron, a material that was commonly used a long time ago. One of the general ideas behind the Pure® concept is to create a collection of items made of maintenance-free materials, so a high-quality corrosion resistant alloy with the look and feel of aged iron was developed. The black layer of lacquer of Pure's Aged Iron line is applied by means of electrolysis. And although there's no such thing as a completely scratch free coating, this technique does guarantee a perfect adhesion. The natural weathering of the Aged Iron gives the product its authentic look.

**WB | White bronze**

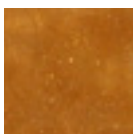
White Bronze is a bronze alloy. Part of the copper is replaced by tin and zinc. The result is an elegant, silvery colour. This material is both colour-fast and corrosion free and does not need a protective layer. Because of the natural oxidation, a matte patina will cover the surface of the item and subtle colour differences will become visible.

**WBS | Satin white bronze**

Satin White Bronze is a bronze alloy with the same composition as White Bronze. But instead of polishing the rough material, as would be the case with White Bronze, it is tumbled and finished by hand. The special production process that was developed for the Pure® collection guarantees a beautiful matte patina. It's the ideal alternative if you like White Bronze, but prefer a matte finish.

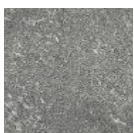
**RB | Raw bronze**

Raw Bronze is the purest form of bronze, an alloy of copper and tin. Raw Bronze is both colour-fast and corrosion free, so it doesn't require a protective layer. This rough form of bronze comes with warm, copper-like colours. To offer the bronze in the Pure® collection its rough look, a special technique was developed. The casting remains are removed, but the item is not polished. After some time, the bronze will have a shiny look, since the metal will be polished naturally.

**RBP | Raw Bronze Polished**

Raw Bronze Polished is the polished version of Raw Bronze and has a shiny and smooth copper-coloured surface. After a while, it will start to patinate. The final result will be a matte, warm form of Bronze. Polished Raw Bronze items are only available on demand, so bear in mind there is a delivery time to be taken into account.

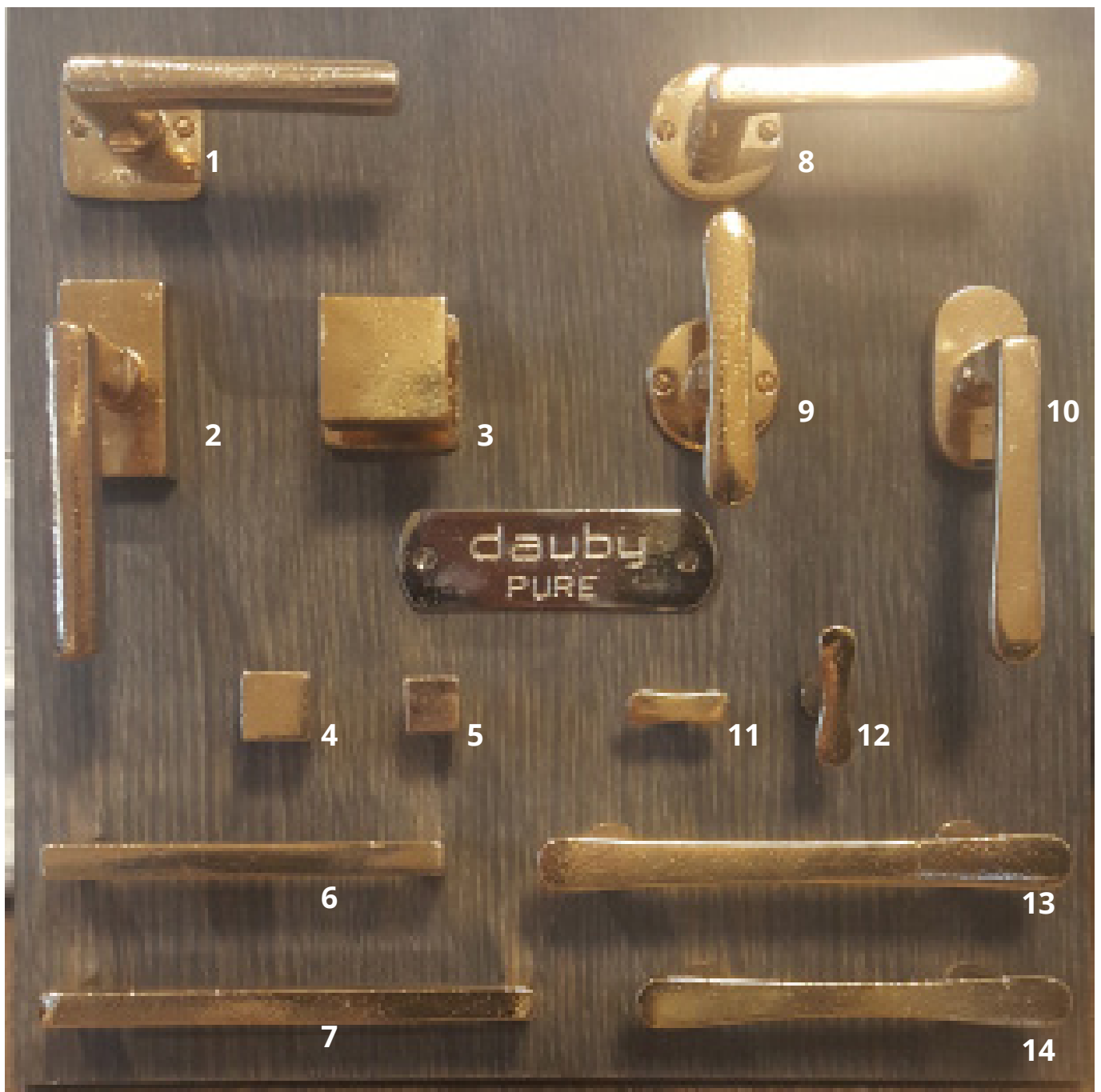
Delivery time +/- 5 weeks. Price: RB + 10%

**RM | Raw metal**


Raw Metal is both colour-fast and corrosion free, so it doesn't need a protective layer. This alloy has a dark grey, concrete-like and industrial look. The rough look is achieved during the finishing phase, when the item is taken out of its sand mould: the casting remains are removed, but the object is not polished. After some time, the metal will have a slightly shiny look, since it will be polished naturally when using the item.


PURE RUW BRONS GEPOLIJST

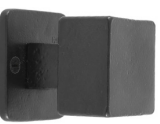
PURE RBP SAM 19

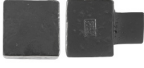


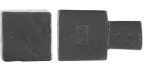
PURE RBP SAM 19


1		8528	Paar / Paire	Ph1920/50Q	—	VO	66,21
		14725	Paar / Paire	Ph1920/50Q	—	RM	66,21
		8529	Paar / Paire	Ph1920/50Q	—	WB	80,35
		14962	Paar / Paire	Ph1920/50Q	—	WBS	80,35
		14614	Paar / Paire	Ph1920/50Q	—	RB	80,35
		16424	Paar / Paire	Ph1920/50Q	—	RBP	88,38


2		10297	St./ Pc	Ph1920	DKQ	VO	52,49
		14845	St./ Pc	Ph1920	DKQ	RM	52,49
		10298	St./ Pc	Ph1920	DKQ	WB	60,69
		15098	St./ Pc	Ph1920	DKQ	WBS	60,69
		14586	St./ Pc	Ph1920	DKQ	RB	60,69
		18210	St./ Pc	Ph1920	DKQ	RBP	66,75

3		16722	Paar / Paire	PhQ/50Q	—	VO	69,22
		16723	Paar / Paire	PhQ/50Q	—	RM	69,22
		16724	Paar / Paire	PhQ/50Q	—	WB	83,75
		16725	Paar / Paire	PhQ/50Q	—	WBS	83,75
		16726	Paar / Paire	PhQ/50Q	—	RB	83,75
		18344	Paar / Paire	PhQ/50Q	—	RBP	92,12
		DRAAIBAAR TOURNANT DREHBAR TURNABLE					


4		7213	St./ Pc	PQ 25	25mm	VO	10,18
		14697	St./ Pc	PQ 25	25mm	RM	10,18
		7212	St./ Pc	PQ 25	25mm	WB	12,89
		15232	St./ Pc	PQ 25	25mm	WBS	12,89
		14474	St./ Pc	PQ 25	25mm	RB	12,89
		18207	St./ Pc	PQ 25	25mm	RBP	14,17


5		7215	St./ Pc	PQ 20	20mm	VO	8,82
		14696	St./ Pc	PQ 20	20mm	RM	8,82
		7214	St./ Pc	PQ 20	20mm	WB	12,21
		15231	St./ Pc	PQ 20	20mm	WBS	12,21
		14473	St./ Pc	PQ 20	20mm	RB	12,21
		18205	St./ Pc	PQ 20	20mm	RBP	13,43


	7217	St./ Pc	PQ 15	15mm	VO	6,11
	14695	St./ Pc	PQ 15	15mm	RM	6,11
	7216	St./ Pc	PQ 15	15mm	WB	10,86
	15230	St./ Pc	PQ 15	15mm	WBS	10,86
	14472	St./ Pc	PQ 15	15mm	RB	10,86
	18254	St./ Pc	PQ 15	15mm	RBP	11,94


	11660	St./ Pc	PQ 35	35mm	VO	13,36
	14698	St./ Pc	PQ 35	35mm	RM	13,36
	11661	St./ Pc	PQ 35	35mm	WB	16,54
	15233	St./ Pc	PQ 35	35mm	WBS	16,54
	14475	St./ Pc	PQ 35	35mm	RB	16,54
	16412	St./ Pc	PQ 35	35mm	RBP	18,18


PURE RBP SAM 19


	11662	St./ Pc	PQ 45	45mm	VO	18,44
	14699	St./ Pc	PQ 45	45mm	RM	18,44
	11663	St./ Pc	PQ 45	45mm	WB	21,62
	15234	St./ Pc	PQ 45	45mm	WBS	21,62
	14476	St./ Pc	PQ 45	45mm	RB	21,62
	18187	St./ Pc	PQ 45	45mm	RBP	23,78


	7667	St./ Pc	PMQ 128	128mm	VO	14,93
	14701	St./ Pc	PMQ 128	128mm	RM	14,93
	7668	St./ Pc	PMQ 128	128mm	WB	23,74
	15236	St./ Pc	PMQ 128	128mm	WBS	23,74
	14478	St./ Pc	PMQ 128	128mm	RB	23,74
	16410	St./ Pc	PMQ 128	128mm	RBP	26,11

	7206	St./ Pc	PMQ 160	160mm	VO	16,28
	14702	St./ Pc	PMQ 160	160mm	RM	16,28
	7205	St./ Pc	PMQ 160	160mm	WB	26,46
	15237	St./ Pc	PMQ 160	160mm	WBS	26,46
	14479	St./ Pc	PMQ 160	160mm	RB	26,46
	16409	St./ Pc	PMQ 160	160mm	RBP	29,10

	7211	St./ Pc	PMQ 96	96mm	VO	14,25
	14700	St./ Pc	PMQ 96	96mm	RM	14,25
	7207	St./ Pc	PMQ 96	96mm	WB	21,03
	15235	St./ Pc	PMQ 96	96mm	WBS	21,03
	14477	St./ Pc	PMQ 96	96mm	RB	21,03
	18224	St./ Pc	PMQ 96	96mm	RBP	23,12


	8325	St./ Pc	PMQ 224	224mm	VO	19,00
	14703	St./ Pc	PMQ 224	224mm	RM	19,00
	8326	St./ Pc	PMQ 224	224mm	WB	30,53
	15238	St./ Pc	PMQ 224	224mm	WBS	30,53
	14480	St./ Pc	PMQ 224	224mm	RB	30,53
	16408	St./ Pc	PMQ 224	224mm	RBP	33,56


	8327	St./ Pc	PMQ 384	384mm	VO	28,49
	14704	St./ Pc	PMQ 384	384mm	RM	28,49
	8328	St./ Pc	PMQ 384	384mm	WB	44,78
	15239	St./ Pc	PMQ 384	384mm	WBS	44,78
	14481	St./ Pc	PMQ 384	384mm	RB	44,78
	16407	St./ Pc	PMQ 384	384mm	RBP	49,25

	8329	St./ Pc	PMQ 512	512mm	VO	40,03
	14705	St./ Pc	PMQ 512	512mm	RM	40,03
	8330	St./ Pc	PMQ 512	512mm	WB	57,66
	15240	St./ Pc	PMQ 512	512mm	WBS	57,66
	14482	St./ Pc	PMQ 512	512mm	RB	57,66
	16406	St./ Pc	PMQ 512	512mm	RBP	63,42


Prijzen excl. BTW | Prix hors TVA | Preise ohne MwSt. | Prices without VAT


PURE RBP SAM 19


8		8530	Paar / Paire	PhL/50R "L+L"	—	VO	66,21
		14731	Paar / Paire	PhL/50R "L+L"	—	RM	66,21
		8531	Paar / Paire	PhL/50R "L+L"	—	WB	80,35
		15012	Paar / Paire	PhL/50R "L+L"	—	WBS	80,35
		13352	Paar / Paire	PhL/50R "L+L"	—	RB	80,35
		18211	Paar / Paire	PhL/50R "L+L"	—	RBP	88,38

9		8532	Paar / Paire	PhT/50R "T+T"	—	VO	66,21
		14732	Paar / Paire	PhT/50R "T+T"	—	RM	66,21
		8533	Paar / Paire	PhT/50R "T+T"	—	WB	80,35
		15015	Paar / Paire	PhT/50R "T+T"	—	WBS	80,35
		13351	Paar / Paire	PhT/50R "T+T"	—	RB	80,35
		16846	Paar / Paire	PhT/50R "T+T"	—	RBP	88,38

10		8535	Paar / Paire	PhTL/50R "T+L"	—	VO	66,21
		14730	Paar / Paire	PhTL /50R "T+L"	—	RM	66,21
		8534	Paar / Paire	PhTL /50R "T+L"	—	WB	80,35
		15014	Paar / Paire	PhTL /50R "T+L"	—	WBS	80,35
		13353	Paar / Paire	PhTL /50R "T+L"	—	RB	80,35
		18226	Paar / Paire	PhTL /50R "T+L"	—	RBP	88,38


10		7696	St./ Pc	PhL	DK	VO	51,49
		14846	St./ Pc	PhL	DK	RM	51,49
		7698	St./ Pc	PhL	DK	WB	58,60
		15099	St./ Pc	PhL	DK	WBS	58,60
		13377	St./ Pc	PhL	DK	RB	58,60
		18214	St./ Pc	PhL	DK	RBP	64,46


11		8091	St./ Pc	PBU 37	37mm	VO	5,94
		14685	St./ Pc	PBU 37	37mm	RM	5,94
		8092	St./ Pc	PBU 37	37mm	WB	11,26
		15220	St./ Pc	PBU 37	37mm	WBS	11,26
		13371	St./ Pc	PBU 37	37mm	RB	11,26
		18215	St./ Pc	PBU 37	37mm	RBP	12,38


12		8089	St./ Pc	PBU 45	45mm	VO	6,91
		14686	St./ Pc	PBU 45	45mm	RM	6,91
		8090	St./ Pc	PBU 45	45mm	WB	15,23
		15221	St./ Pc	PBU 45	45mm	WBS	15,23
		13372	St./ Pc	PBU 45	45mm	RB	15,23
		18184	St./ Pc	PBU 45	45mm	RBP	16,76

Prijzen excl. BTW | Prix hors TVA | Preise ohne MwSt. | Prices without VAT

PURE RBP SAM 19

13		8087	St./Pc	PMBU 128	128mm	VO	16,89
		14688	St./Pc	PMBU 128	128mm	RM	16,89
		8088	St./Pc	PMBU 128	128mm	WB	26,88
		15223	St./Pc	PMBU 128	128mm	WBS	26,88
		13367	St./Pc	PMBU 128	128mm	RB	26,88
		18216	St./Pc.	PMBU 128	128mm	RBP	29,56

14		8825	St./Pc.	PMBU 96	96mm	VO	16,12
		14687	St./Pc.	PMBU 96	96mm	RM	16,12
		8824	St./Pc.	PMBU 96	96mm	WB	23,81
		15222	St./Pc.	PMBU 96	96mm	WBS	23,81
		13366	St./Pc.	PMBU 96	96mm	RB	23,81
		18217	St./Pc.	PMBU 96	96mm	RBP	26,19

		8688	St./Pc.	PMBU 224	224mm	VO	32,25
		14689	St./Pc.	PMBU 224	224mm	RM	32,25
		8689	St./Pc.	PMBU 224	224mm	WB	49,91
		15224	St./Pc.	PMBU 224	224mm	WBS	49,91
		13368	St./Pc.	PMBU 224	224mm	RB	49,91
		18262	St./Pc.	PMBU 224	224mm	RBP	54,90



Importeur exclusief deur-, raam-, en meubelbeslag | Importer of exclusive door and furniture hardware
Importateur de quincaillerie exclusive | Importeur von exklusiven Tür-, Möbel-, und Fensterbeschlägen

Uilenbaan 86	T +32 (0)3 354 16 86
2160 Wommelgem	info@dauby.be
Antwerp, Belgium	www.dauby.com

Follow us on

