

# PURE MEUBEL

## DOCUMENTATIE TOONZAALPANELEN



dauby

[www.dauby.be](http://www.dauby.be)



- De **uitvoeringen** van de artikelen op de **panelen** kunnen **verschillen** met diegene op de bijgaande **fiches**. Gelieve hier **extra aandacht** te hebben.
- De **prijzen** zijn steeds **bruto, exclusief btw**.
- De **gemarkeerde regel** is het artikel dat op uw **paneel** staat.
- Let goed op de **eenheid** van de artikels: **st/pc** = per stuk (= los artikel), **paar/paire** = samengesteld artikel.



- Les **prix** sont **brut, tva exclusif**.
- La **zone marquée** est l'article sur votre **panneau**.
- Faites bien attention de **l'unité** des articles: **st/pc** = par pièce, **paar/paire** = par paire.



- Alle **Preise** sind **Brutto** Preise **ohne MwSt**.
- Die **markierte Linie** ist das Artikel auf Ihrem **Display**.
- Bitte beachten Sie die **Verpackungseinheit**: **st/pc** = Per Stück, **paar/paire** = Per Paar.



- These are **gross prices, without vat**.
- The **line** that is **marked** correspond to the article on your **panel**.
- Please pay attention to the quantity of the articles: **st/pc** = per piece, **paar/paire** = per paire, combined article.



### VO | Verouderd ijzer

Verouderd IJzer van Pure® is gebaseerd op het authentieke gietijzer van weleer. Omdat Pure® streeft naar volledig onderhoudsvrije materialen, heeft ze een hoogwaardige roestvrije metaallegering ontwikkeld die de charme van het Verouderd IJzer uitstraalt. Pure® brengt daarop met behulp van elektrolyse een zwarte laklaag aan. Hoewel er geen enkele coating bestaat die volledig krassvrij is, staat deze techniek garant voor een extra goede hechting. De natuurlijke verwerking van het Verouderd IJzer geeft het product een authentiek karakter.



### WB | Wit brons

Wit Brons is een legering van brons, waarbij een deel van het kopergehalte vervangen wordt door tin en zink. Het resultaat is een elegante, zilverachtige kleur. Het materiaal is zowel kleurvast als roestvrij, een beschermlaag is dus overbodig. Door oxidatie zal het brons een mattere patine krijgen, waardoor er zeer lichte kleurverschillen zichtbaar worden.



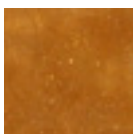
### WBS | Mat wit brons

Mat Wit Brons heeft dezelfde legering als Wit Brons. In plaats van het ruwe materiaal te polijsten, zoals bij Wit Brons, wordt het op een speciale manier getrommeld, en daarna verder met de hand afgewerkt. Het proces dat Pure® toepast zorgt voor een mooie matte patine. Ideaal voor wie van Wit Brons houdt, maar liever een matte versie ziet.



### RB | Ruw brons

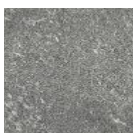
Ruw Brons is de meest pure vorm van brons, een legering van koper en tin. Ruw Brons is zowel kleurvast als roestvrij, waardoor een beschermlaag overbodig is. Deze ruwe vorm van brons heeft warme, koperachtige tinten. Om het brons zijn ruwe look te geven, ontwikkelde Pure® een speciale techniek waardoor de gietresten worden verwijderd, zonder het verder te polijsten. Na langdurig gebruik zal het brons op een natuurlijke manier opgepoetst worden, en komt er een lichte glans tevoorschijn.



### RBP | Ruw Brons Gepolijst

Ruw Brons Gepolijst is de gepolijste versie van het Ruw Brons en levert een glanzend en glad, koperkleurig resultaat op. Na verloop van tijd gaat dit patineren naar een mattere en warmere vorm van brons. Ruw Brons Gepolijst kan enkel op aanvraag verkregen worden, dus hou rekening met de levertermijn.

Levertijd +/- 5 weken. Prijs: RB + 10%



### RM | Ruw metaal

Ruw Metaal is zowel kleurvast als roestvrij, waardoor het geen beschermlaag nodig heeft. Deze legering heeft een donkergrijze, betonachtige en industriële look. Het materiaal krijgt zijn ruwheid door de afwerking na het zandgieten: de gietresten worden verwijderd zonder verder te polijsten. Na langdurig gebruik zal het metaal op een natuurlijke manier opgepoetst worden, en komt er een lichte glans tevoorschijn.

**VO | Fer vieilli**

Le Fer vieilli de Pure® se base sur l'authentique fonte de fer d'antan. Comme Pure® souhaite des matériaux totalement sans entretien, il a mis au point un alliage métallique inaltérable de haute qualité qui respire le charme du Fer vieilli. Pure® y applique une couche de laque noir par électrolyse. Bien qu'il n'existe aucun revêtement qui soit totalement résistant aux rayures, cette technique garantit une adhérence exceptionnellement élevée. L'altération naturelle du Fer vieilli confère au produit un cachet authentique.

**WB | Bronze blanc**

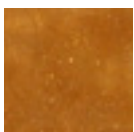
Le Bronze blanc est un alliage de bronze dans lequel une partie du cuivre est remplacée de l'étain et du zinc. Il en résulte une teinte argentée élégant. Le matériau est grand teint et inaltérable, et ne nécessite donc pas de couche de protection. Par l'oxydation, le bronze présentera une patine plus mate, qui révèle de très légères nuances de couleur.

**WBS | Bronze blanc satiné**

Le Bronze blanc mat est le même alliage que le Bronze blanc. Au lieu de polir le matériau brut, comme pour le Bronze blanc, il est martelé d'une façon spéciale et parachevé ensuite à la main. Le processus utilisé par Pure® crée une belle patine mate. Idéal pour ceux qui aiment le Bronze blanc mais préfèrent une version mate.

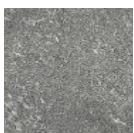
**RB | Bronze brut**

Le Bronze brut constitue la forme la plus pure du bronze, un alliage de cuivre et d'étain. Le Bronze brut est aussi bien grand teint qu'inaltérable et ne nécessite donc pas de couche de protection. Cette forme brute de bronze présente de chaudes nuances de couleur cuivrées. Pour conférer ce look rugueux au bronze, Pure® a mis au point une technique spéciale qui élimine les résidus de coulée sans polissage additionnel. Après une utilisation prolongée, le bronze se polira d'une manière naturelle et révélera un léger brillant.

**RBP | Bronze Brut Poli**

Le Bronze brut poli est la version polie du Bronze brut et donne un résultat lisse et brillant de teinte cuivrée. Après un certain temps, il se patine en une forme plus mate et plus chaude de bronze. Le Bronze brut poli peut être obtenu uniquement sur demande ; tenez donc compte d'un délai de livraison.

Delai de livraison +/- 5 semaines. Prix: RB + 10%

**RM | Métal brut**

Le Métal brut est aussi bien grand teint qu'inaltérable, ce qui fait qu'il ne nécessite pas de couche de protection. Cet alliage présente un look gris foncé industriel à l'aspect de béton. Le matériau est rugueux en raison du traitement après la coulée en moule de sable: les résidus de coulée sont enlevés sans polissage additionnel. Après une utilisation prolongée, le métal se polira d'une manière naturelle et révélera un léger brillant.



### VO | Dunkel Eisen

Dunkel Eisen von Pure® basiert auf dem® authentischen Gusseisen von einst. Da Pure® nach vollständig wartungsfreien Materialien strebt, hat sie eine hochwertige rostfreie Metalllegierung entwickelt, die den Charme des Dunkel Eisen ausstrahlt. Pure® trägt mithilfe von Elektrolyse eine schwarze Lackschicht auf. Obwohl es keine Beschichtung gibt, die vollständig kratzfest ist, gewährleistet diese Technik eine besonders gute Haftung. Die natürliche Verwitterung des Dunkel Eisen verleiht dem Produkt einen authentischen Charakter.



### WB | Weiss Bronze

Weiss Bronze ist eine Legierung aus Bronze, wobei ein Teil des Kupfergehalts durch Zinn und Zink ersetzt wird. Das Ergebnis ist eine elegante, silberähnliche Farbe. Das Material ist sowohl farbecht als auch rostfrei, eine Schutzschicht ist somit überflüssig. Durch Oxidation erhält die Bronze eine mattere Patina, wodurch sehr leichte Farbunterschiede sichtbar werden.



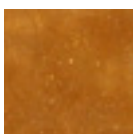
### WBS | Weiss Bronze satiniert

Weiss Bronze Satiniert hat die gleiche Legierung wie Weiss Bronze. Anstatt das rohe Material zu polieren, wie bei Weißer Bronze, wird es auf eine spezielle Art und Weise getrommelt, und anschließend von Hand weiterverarbeitet. Das Verfahren, das Pure® anwendet, sorgt für eine schöne matte Patina. Ideal für diejenigen, die Weiss Bronze mögen, jedoch eine matte Ausführung bevorzugen.



### RB | Rohe Bronze

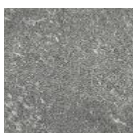
Rohe Bronze ist die reinste Form von Bronze, eine Legierung aus Kupfer und Zinn. Rohe Bronze ist sowohl farbecht als auch rostfrei, weshalb eine Schutzschicht überflüssig ist. Diese rohe Form von Bronze verleiht warme, kupferähnliche Farbtöne. Um der Bronze ihr rohes Aussehen zu verleihen, entwickelte Pure® eine spezielle Technik, mit deren Hilfe die Gussreste entfernt werden, ohne weiter zu polieren. Nach einer längeren Verwendungsdauer wird die Bronze auf eine natürliche Weise aufpoliert und kommt ein leichter Glanz zum Vorschein.



### RBP | Rohe Bronze Poliert

Rohe Bronze Poliert ist die polierte Ausführung von Rohe Bronze und bietet ein glänzendes, glattes, kupferfarbenes Ergebnis. Im Laufe der Zeit patiniert das Material und wird zu einer matteren und wärmeren Form von Bronze. Rohe Bronze Poliert ist nur auf Anfrage erhältlich, beachten Sie daher die Lieferzeit.

Liefertermin +/- 5 Woche. Preise: RB + 10%

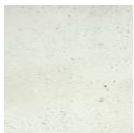


### RM | Rohes Metall

Rohes Metall ist sowohl farbecht als auch rostfrei, weshalb es keine Schutzschicht benötigt. Diese Legierung hat einen dunkelgrauen, betonähnlichen und industriellen Look. Das Material erhält seine Rohheit durch die Verarbeitung nach dem Sandgussverfahren: die Gussreste werden entfernt, ohne weiter zu polieren. Nach einer längeren Verwendungsdauer wird das Metall auf eine natürliche Weise aufpoliert und kommt ein leichter Glanz zum Vorschein.

**VO | Aged iron**

The Aged Iron line of the Pure® collection is inspired by cast iron, a material that was commonly used a long time ago. One of the general ideas behind the Pure® concept is to create a collection of items made of maintenance-free materials, so a high-quality corrosion resistant alloy with the look and feel of aged iron was developed. The black layer of lacquer of Pure's Aged Iron line is applied by means of electrolysis. And although there's no such thing as a completely scratch free coating, this technique does guarantee a perfect adhesion. The natural weathering of the Aged Iron gives the product its authentic look.

**WB | White bronze**

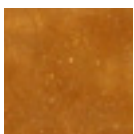
White Bronze is a bronze alloy. Part of the copper is replaced by tin and zinc. The result is an elegant, silvery colour. This material is both colour-fast and corrosion free and does not need a protective layer. Because of the natural oxidation, a matte patina will cover the surface of the item and subtle colour differences will become visible.

**WBS | Satin white bronze**

Satin White Bronze is a bronze alloy with the same composition as White Bronze. But instead of polishing the rough material, as would be the case with White Bronze, it is tumbled and finished by hand. The special production process that was developed for the Pure® collection guarantees a beautiful matte patina. It's the ideal alternative if you like White Bronze, but prefer a matte finish.

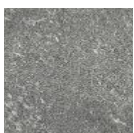
**RB | Raw bronze**

Raw Bronze is the purest form of bronze, an alloy of copper and tin. Raw Bronze is both colour-fast and corrosion free, so it doesn't require a protective layer. This rough form of bronze comes with warm, copper-like colours. To offer the bronze in the Pure® collection its rough look, a special technique was developed. The casting remains are removed, but the item is not polished. After some time, the bronze will have a shiny look, since the metal will be polished naturally.

**RBP | Raw Bronze Polished**

Raw Bronze Polished is the polished version of Raw Bronze and has a shiny and smooth copper-coloured surface. After a while, it will start to patinate. The final result will be a matte, warm form of Bronze. Polished Raw Bronze items are only available on demand, so bear in mind there is a delivery time to be taken into account.

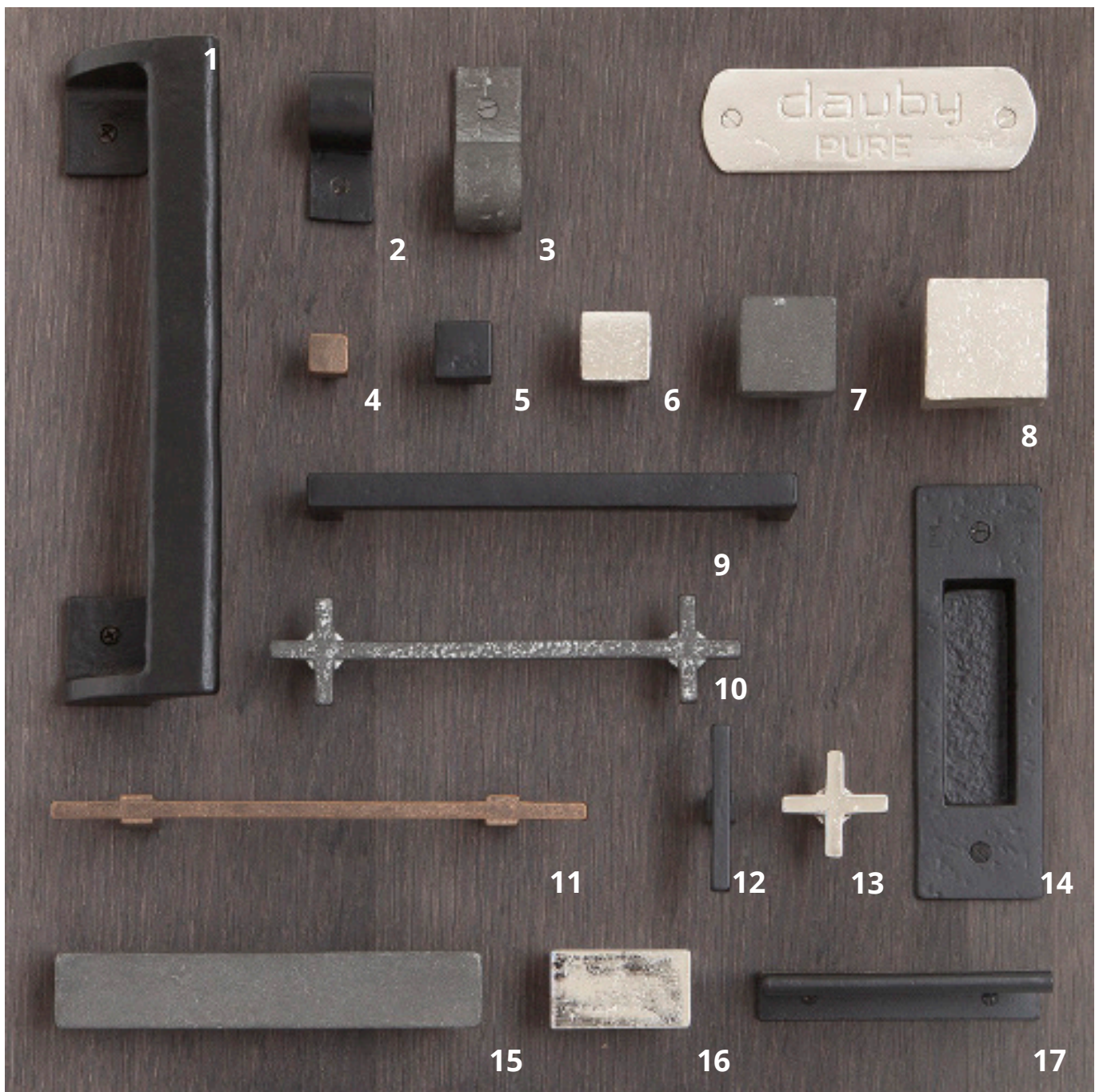
Delivery time +/- 5 weeks. Price: RB + 10%

**RM | Raw metal**








Raw Metal is both colour-fast and corrosion free, so it doesn't need a protective layer. This alloy has a dark grey, concrete-like and industrial look. The rough look is achieved during the finishing phase, when the item is taken out of its sand mould: the casting remains are removed, but the object is not polished. After some time, the metal will have a slightly shiny look, since it will be polished naturally when using the item.

# PURE MEUBEL

PURE MB Q 18

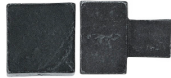

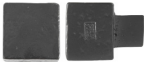






## PURE MB Q 18


	13715	St./ Pc	PMAF-230	230mm	VO	61,05
	14720	St./ Pc	PMAF-230	230mm	RM	61,05
	13716	St./ Pc	PMAF-230	230mm	WB	97,52
	15215	St./ Pc	PMAF-230	230mm	WBS	97,52
	14623	St./ Pc	PMAF-230	230mm	RB	97,52
	18312	St./ Pc	PMAF-230	230mm	RBP	107,27
	15384	St./ Pc	PMAF-128	128mm	VO	39,85
	15388	St./ Pc	PMAF-128	128mm	RM	39,85
	15385	St./ Pc	PMAF-128	128mm	WB	63,60
	15386	St./ Pc	PMAF-128	128mm	WBS	63,60
	15387	St./ Pc	PMAF-128	128mm	RB	63,60
	18324	St./ Pc	PMAF-128	128mm	RBP	69,96
	13713	St./ Pc	PMAF-300	300mm	VO	92,43
	14721	St./ Pc	PMAF-300	300mm	RM	92,43
	13714	St./ Pc	PMAF-300	300mm	WB	159,42
	15214	St./ Pc	PMAF-300	300mm	WBS	159,42
	14624	St./ Pc	PMAF-300	300mm	RB	159,42
	18311	St./ Pc	PMAF-300	300mm	RBP	175,36
	11654	St./ Pc	PFL27	52x22mm	VO	10,17
	14716	St./ Pc	PFL27	52x22mm	RM	10,17
	11655	St./ Pc	PFL27	52x22mm	WB	13,35
	15250	St./ Pc	PFL27	52x22mm	WBS	13,35
	14489	St./ Pc	PFL27	52x22mm	RB	13,35
	18297	St./ Pc	PFL27	52x22mm	RBP	14,68
	11656	St./ Pc	PFL30	61x24mm	VO	11,44
	14717	St./ Pc	PFL30	61x24mm	RM	11,44
	11657	St./ Pc	PFL30	61x24mm	WB	14,62
	15251	St./ Pc	PFL30	61x24mm	WBS	14,62
	14490	St./ Pc	PFL30	61x24mm	RB	14,62
	18298	St./ Pc	PFL30	61x24mm	RBP	16,08
	7217	St./ Pc	PQ 15	15mm	VO	6,10
	14695	St./ Pc	PQ 15	15mm	RM	6,10
	7216	St./ Pc	PQ 15	15mm	WB	10,85
	15230	St./ Pc	PQ 15	15mm	WBS	10,85
	14472	St./ Pc	PQ 15	15mm	RB	10,85
	18254	St./ Pc	PQ 15	15mm	RBP	11,93
	7215	St./ Pc	PQ 20	20mm	VO	8,81
	14696	St./ Pc	PQ 20	20mm	RM	8,81
	7214	St./ Pc	PQ 20	20mm	WB	12,21
	15231	St./ Pc	PQ 20	20mm	WBS	12,21
	14473	St./ Pc	PQ 20	20mm	RB	12,21
	18205	St./ Pc	PQ 20	20mm	RBP	13,43





## PURE MB Q 18


7		11660	St./ Pc	PQ 35	35mm	VO	13,35
		14698	St./ Pc	PQ 35	35mm	RM	13,35
		11661	St./ Pc	PQ 35	35mm	WB	16,53
		15233	St./ Pc	PQ 35	35mm	WBS	16,53
		14475	St./ Pc	PQ 35	35mm	RB	16,53
		16412	St./ Pc	PQ 35	35mm	RBP	18,18
8		11662	St./ Pc	PQ 45	45mm	VO	18,44
		14699	St./ Pc	PQ 45	45mm	RM	18,44
		11663	St./ Pc	PQ 45	45mm	WB	21,62
		15234	St./ Pc	PQ 45	45mm	WBS	21,62
		14476	St./ Pc	PQ 45	45mm	RB	21,62
		18187	St./ Pc	PQ 45	45mm	RBP	23,78
6		7213	St./ Pc	PQ 25	25mm	VO	10,17
		14697	St./ Pc	PQ 25	25mm	RM	10,17
		7212	St./ Pc	PQ 25	25mm	WB	12,88
		15232	St./ Pc	PQ 25	25mm	WBS	12,88
		14474	St./ Pc	PQ 25	25mm	RB	12,88
		18207	St./ Pc	PQ 25	25mm	RBP	14,16
9		7206	St./ Pc	PMQ 160	160mm	VO	16,28
		14702	St./ Pc	PMQ 160	160mm	RM	16,28
		7205	St./ Pc	PMQ 160	160mm	WB	26,45
		15237	St./ Pc	PMQ 160	160mm	WBS	26,45
		14479	St./ Pc	PMQ 160	160mm	RB	26,45
		16409	St./ Pc	PMQ 160	160mm	RBP	29,09
		7667	St./ Pc	PMQ 128	128mm	VO	14,92
		14701	St./ Pc	PMQ 128	128mm	RM	14,92
		7668	St./ Pc	PMQ 128	128mm	WB	23,74
		15236	St./ Pc	PMQ 128	128mm	WBS	23,74
		14478	St./ Pc	PMQ 128	128mm	RB	23,74
		16410	St./ Pc	PMQ 128	128mm	RBP	26,11
		7211	St./ Pc	PMQ 96	96mm	VO	14,24
		14700	St./ Pc	PMQ 96	96mm	RM	14,24
		7207	St./ Pc	PMQ 96	96mm	WB	21,03
		15235	St./ Pc	PMQ 96	96mm	WBS	21,03
		14477	St./ Pc	PMQ 96	96mm	RB	21,03
		18224	St./ Pc	PMQ 96	96mm	RBP	23,13
		8325	St./ Pc	PMQ 224	224mm	VO	18,99
		14703	St./ Pc	PMQ 224	224mm	RM	18,99
		8326	St./ Pc	PMQ 224	224mm	WB	30,52
		15238	St./ Pc	PMQ 224	224mm	WBS	30,52
		14480	St./ Pc	PMQ 224	224mm	RB	30,52
		16408	St./Pc.	PMQ 224	224mm	RBP	33,56


## PURE MB Q 18


	8327	St./ Pc	PMQ 384	384mm	VO	28,49
	14704	St./ Pc	PMQ 384	384mm	RM	28,49
	8328	St./ Pc	PMQ 384	384mm	WB	44,77
	15239	St./ Pc	PMQ 384	384mm	WBS	44,77
	14481	St./ Pc	PMQ 384	384mm	RB	44,77
	16407	St./Pc.	PMQ 384	384mm	RBP	49,25

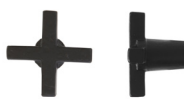
	8329	St./ Pc	PMQ 512	512mm	VO	40,02
	14705	St./ Pc	PMQ 512	512mm	RM	40,02
	8330	St./ Pc	PMQ 512	512mm	WB	57,66
	15240	St./ Pc	PMQ 512	512mm	WBS	57,66
	14482	St./ Pc	PMQ 512	512mm	RB	57,66
	16406	St./ Pc	PMQ 512	512mm	RBP	63,42

 10	<b>NEW 2019</b>	17117	St./ Pc	PMCRO-128	128mm	VO	20,35
		17118	St./ Pc	PMCRO-128	128mm	RM	20,35
		17119	St./ Pc	PMCRO-128	128mm	WB	33,07
		17120	St./ Pc	PMCRO-128	128mm	WBS	33,07
		17121	St./ Pc	PMCRO-128	128mm	RB	33,07
		18354	St./ Pc	PMCRO-128	128mm	RBP	36,37


 10	<b>NEW 2019</b>	17123	St./ Pc	PMCRO-160	160mm	VO	21,62
		17124	St./ Pc	PMCRO-160	160mm	RM	21,62
		17125	St./ Pc	PMCRO-160	160mm	WB	34,34
		17126	St./ Pc	PMCRO-160	160mm	WBS	34,34
		17127	St./ Pc	PMCRO-160	160mm	RB	34,34
		18355	St./ Pc	PMCRO-160	160mm	RBP	37,77


 11	9936	St./Pc.	PMT	128mm	VO	17,64
	14708	St./Pc.	PMT	128mm	RM	17,64
	9935	St./Pc.	PMT	128mm	WB	29,21
	15242	St./Pc.	PMT	128mm	WBS	29,21
	14485	St./Pc.	PMT	128mm	RB	29,21
	18270	St./ Pc	PMT	128mm	RBP	32,13


 12	10093	St./Pc.	PTT	60mm	VO	12,32
	14707	St./Pc.	PTT	60mm	RM	12,32
	10094	St./Pc.	PTT	60mm	WB	15,62
	15241	St./Pc.	PTT	60mm	WBS	15,62
	14484	St./Pc.	PTT	60mm	RB	15,62
	16415	St./ Pc	PTT	60mm	RBP	17,18


 13	<b>NEW 2019</b>	17112	St./ Pc	PCRO		VO	12,08
		17113	St./ Pc	PCRO		RM	12,08
		17114	St./ Pc	PCRO		WB	15,26
		17115	St./ Pc	PCRO		WBS	15,26
		17116	St./ Pc	PCRO		RB	15,26
		18353	St./ Pc	PCRO		RBP	16,78


## PURE MB Q 18


14		13711	St./Pc.	PSS	150x45x15mm	VO	23,74
		14820	St./Pc.	PSS	150x45x15mm	RM	23,74
		13712	St./Pc.	PSS	150x45x15mm	WB	33,39
		15077	St./Pc.	PSS	150x45x15mm	WBS	33,39
		14619	St./Pc.	PSS	150x45x15mm	RB	33,39
		18310	St./ Pc	PSS	150x45x15mm	RBP	36,72

15		8368	St./ Pc	PML 96	L150 mm	VO	23,80
		14711	St./ Pc	PML 96	L150 mm	RM	23,80
		8369	St./ Pc	PML 96	L150 mm	WB	26,88
		15245	St./ Pc	PML 96	L150 mm	WBS	26,88
		14190	St./ Pc	PML 96	L150 mm	RB	26,88
		18268	St./ Pc	PML 96	L150 mm	RBP	29,56


16		8365	St./ Pc	PML 32	L50 mm	VO	13,82
		14709	St./ Pc	PML 32	L50 mm	RM	13,82
		8364	St./ Pc	PML 32	L50 mm	WB	19,19
		15243	St./ Pc	PML 32	L50 mm	WBS	19,19
		14188	St./ Pc	PML 32	L50 mm	RB	19,19
		18266	St./ Pc	PML 32	L50 mm	RBP	21,10


17		8366	St./ Pc	PML 64	L100 mm	VO	16,12
		14710	St./ Pc	PML 64	L100 mm	RM	16,12
		8367	St./ Pc	PML 64	L100 mm	WB	23,80
		15244	St./ Pc	PML 64	L100 mm	WBS	23,80
		14189	St./ Pc	PML 64	L100 mm	RB	23,80
		18267	St./ Pc	PML 64	L100 mm	RBP	26,18

18		13320	St./ Pc	PML 700	L700 mm	VO	112,86
		14712	St./ Pc	PML 700	L700 mm	RM	112,86
		13321	St./ Pc	PML 700	L700 mm	WB	152,64
		15246	St./ Pc	PML 700	L700 mm	WBS	152,64
		14625	St./ Pc	PML 700	L700 mm	RB	152,64
		18309	St./ Pc	PML 700	L700 mm	RBP	167,90

19		8373	St./ Pc	PMSP 64	L100 mm	VO	16,12
		14714	St./ Pc	PMSP 64	L100 mm	RM	16,12
		8372	St./ Pc	PMSP 64	L100 mm	WB	23,80
		15248	St./ Pc	PMSP 64	L100 mm	WBS	23,80
		14487	St./ Pc	PMSP 64	L100 mm	RB	23,80
		16411	St./ Pc	PMSP 64	L100 mm	RBP	26,18

## PURE MB Q 18

	8371	St./ Pc	PMSP 32	L50 mm	VO	13,82
	14713	St./ Pc	PMSP 32	L50 mm	RM	13,82
	8370	St./ Pc	PMSP 32	L50 mm	WB	19,19
	15247	St./ Pc	PMSP 32	L50 mm	WBS	19,19
	14486	St./ Pc	PMSP 32	L50 mm	RB	19,19
	18186	St./ Pc	PMSP 32	L50 mm	RBP	21,11

	8375	St./ Pc	PMSP 96	L150 mm	VO	16,89
	14715	St./ Pc	PMSP 96	L150 mm	RM	16,89
	8374	St./ Pc	PMSP 96	L150 mm	WB	26,88
	15249	St./ Pc	PMSP 96	L150 mm	WBS	26,88
	14488	St./ Pc	PMSP 96	L150 mm	RB	26,88
	18269	St./ Pc	PMSP 96	L150 mm	RBP	29,55



Importeur exclusief deur-, raam-, en meubelbeslag | Importer of exclusive door and furniture hardware  
Importateur de quincaillerie exclusive | Importeur von exklusiven Tür-, Möbel-, und Fensterbeschlägen

Uilenbaan 86	T +32 (0)3 354 16 86
2160 Wommelgem	info@dauby.be
Antwerp, Belgium	www.dauby.com

**Follow us on**

