

PURE TILES RUW BRONS GEPOLIJST

DOCUMENTATIE TOONZAALPANELEN



www.dauby.be



- De **uitvoeringen** van de artikelen op de **panelen** kunnen **verschillen** met diegene op de bijgaande **fiches**. Gelieve hier **extra aandacht** te hebben.
- De **prijzen** zijn steeds **bruto, in-en exclusief btw**.
- De **gemarkeerde regel** is het artikel dat op uw **paneel** staat.
- Let goed op de **eenheid** van de artikels: **st/pc** = per stuk (= los artikel), **paar/paire** = samengesteld artikel.



- Les **prix** sont **brut, avec et sans tva.**
- La **zone marquée** est l'article sur votre **panneau**.
- Faites bien attention de **l'unité** des articles: **st/pc** = par pièce, **paar/paire** = par paire.



- Alle **Preise** sind **Brutto** Preise **ohne und mit MwSt**.
- Die **markierte Linie** ist das Artikel auf Ihrem **Display**.
- Bitte beachten Sie die **Verpackungseinheit**: **st/pc** = Per Stück, **paar/paire** = Per Paar.



- These are **gross prices, with and without vat**.
- The **line** that is **marked** correspond to the article on your **panel**.
- Please pay attention to the quantity of the articles: **st/pc** = per piece, **paar/paire** = per paire, combined article.



VO | Verouderd ijzer

Verouderd IJzer van Pure® is gebaseerd op het authentieke gietijzer van weleer. Omdat Pure® streeft naar volledig onderhoudsvrije materialen, heeft ze een hoogwaardige roestvrije metaallegering ontwikkeld die de charme van het Verouderd IJzer uitstraalt. Pure® brengt daarop met behulp van elektrolyse een zwarte laklaag aan. Hoewel er geen enkele coating bestaat die volledig krasvrij is, staat deze techniek garant voor een extra goede hechting. De natuurlijke verwerking van het Verouderd IJzer geeft het product een authentiek karakter.



WB | Wit brons

Wit Brons is een legering van brons, waarbij een deel van het kopergehalte vervangen wordt door tin en zink. Het resultaat is een elegante, zilverachtige kleur. Het materiaal is zowel kleurvast als roestvrij, een beschermlaag is dus overbodig. Door oxidatie zal het brons een mattere patine krijgen, waardoor er zeer lichte kleurverschillen zichtbaar worden.



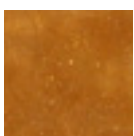
WBS | Mat wit brons

Mat Wit Brons heeft dezelfde legering als Wit Brons. In plaats van het ruwe materiaal te polijsten, zoals bij Wit Brons, wordt het op een speciale manier getrommeld, en daarna verder met de hand afgewerkt. Het proces dat Pure® toepast zorgt voor een mooie matte patine. Ideaal voor wie van Wit Brons houdt, maar liever een matte versie ziet.



RB | Ruw brons

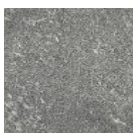
Ruw Brons is de meest pure vorm van brons, een legering van koper en tin. Ruw Brons is zowel kleurvast als roestvrij, waardoor een beschermlaag overbodig is. Deze ruwe vorm van brons heeft warme, koperachtige tinten. Om het brons zijn ruwe look te geven, ontwikkelde Pure® een speciale techniek waardoor de gietresten worden verwijderd, zonder het verder te polijsten. Na langdurig gebruik zal het brons op een natuurlijke manier opgepoetst worden, en komt er een lichte glans tevoorschijn.



RBP | Ruw Brons Gepolijst

Ruw Brons Gepolijst is de gepolijste versie van het Ruw Brons en levert een glanzend en glad, koperkleurig resultaat op. Na verloop van tijd gaat dit patineren naar een mattere en warmere vorm van brons. Ruw Brons Gepolijst kan enkel op aanvraag verkregen worden, dus hou rekening met de levertermijn.

Levertijd +/- 5 weken. Prijs: RB + 10%



RM | Ruw metaal

Ruw Metaal is zowel kleurvast als roestvrij, waardoor het geen beschermlaag nodig heeft. Deze legering heeft een donkergrijze, betonachtige en industriële look. Het materiaal krijgt zijn ruwheid door de afwerking na het zandgieten: de gietresten worden verwijderd zonder verder te polijsten. Na langdurig gebruik zal het metaal op een natuurlijke manier opgepoetst worden, en komt er een lichte glans tevoorschijn.

**VO | Fer vieilli**

Le Fer vieilli de Pure® se base sur l'authentique fonte de fer d'antan. Comme Pure® souhaite des matériaux totalement sans entretien, il a mis au point un alliage métallique inaltérable de haute qualité qui respire le charme du Fer vieilli. Pure® y applique une couche de laque noir par électrolyse. Bien qu'il n'existe aucun revêtement qui soit totalement résistant aux rayures, cette technique garantit une adhérence exceptionnellement élevée. L'altération naturelle du Fer vieilli confère au produit un cachet authentique.

**WB | Bronze blanc**

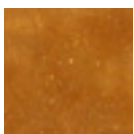
Le Bronze blanc est un alliage de bronze dans lequel une partie du cuivre est remplacée de l'étain et du zinc. Il en résulte une teinte argentée élégant. Le matériau est grand teint et inaltérable, et ne nécessite donc pas de couche de protection. Par l'oxydation, le bronze présentera une patine plus mate, qui révèle de très légères nuances de couleur.

**WBS | Bronze blanc satiné**

Le Bronze blanc mat est le même alliage que le Bronze blanc. Au lieu de polir le matériau brut, comme pour le Bronze blanc, il est martelé d'une façon spéciale et parachevé ensuite à la main. Le processus utilisé par Pure® crée une belle patine mate. Idéal pour ceux qui aiment le Bronze blanc mais préfèrent une version mate.

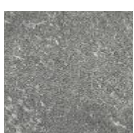
**RB | Bronze brut**

Le Bronze brut constitue la forme la plus pure du bronze, un alliage de cuivre et d'étain. Le Bronze brut est aussi bien grand teint qu'inaltérable et ne nécessite donc pas de couche de protection. Cette forme brute de bronze présente de chaudes nuances de couleur cuivrées. Pour conférer ce look rugueux au bronze, Pure® a mis au point une technique spéciale qui élimine les résidus de coulée sans polissage additionnel. Après une utilisation prolongée, le bronze se polira d'une manière naturelle et révélera un léger brillant.

**RBP | Bronze Brut Poli**

Le Bronze brut poli est la version polie du Bronze brut et donne un résultat lisse et brillant de teinte cuivrée. Après un certain temps, il se patine en une forme plus mate et plus chaude de bronze. Le Bronze brut poli peut être obtenu uniquement sur demande ; tenez donc compte d'un délai de livraison.

Delai de livraison +/- 5 semaines. Prix: RB + 10%

**RM | Métal brut**

Le Métal brut est aussi bien grand teint qu'inaltérable, ce qui fait qu'il ne nécessite pas de couche de protection. Cet alliage présente un look gris foncé industriel à l'aspect de béton. Le matériau est rugueux en raison du traitement après la coulée en moule de sable: les résidus de coulée sont enlevés sans polissage additionnel. Après une utilisation prolongée, le métal se polira d'une manière naturelle et révélera un léger brillant.



VO | Dunkel Eisen

Dunkel Eisen von Pure® basiert auf dem® authentischen Gusseisen von einst. Da Pure® nach vollständig wartungsfreien Materialien strebt, hat sie eine hochwertige rostfreie Metalllegierung entwickelt, die den Charme des Dunkel Eisen ausstrahlt. Pure® trägt mithilfe von Elektrolyse eine schwarze Lackschicht auf. Obwohl es keine Beschichtung gibt, die vollständig kratzfest ist, gewährleistet diese Technik eine besonders gute Haftung. Die natürliche Verwitterung des Dunkel Eisen verleiht dem Produkt einen authentischen Charakter.



WB | Weiss Bronze

Weiss Bronze ist eine Legierung aus Bronze, wobei ein Teil des Kupfergehalts durch Zinn und Zink ersetzt wird. Das Ergebnis ist eine elegante, silberähnliche Farbe. Das Material ist sowohl farbecht als auch rostfrei, eine Schutzschicht ist somit überflüssig. Durch Oxidation erhält die Bronze eine mattere Patina, wodurch sehr leichte Farbunterschiede sichtbar werden.



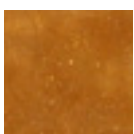
WBS | Weiss Bronze satiniert

Weiss Bronze Satiniert hat die gleiche Legierung wie Weiss Bronze. Anstatt das rohe Material zu polieren, wie bei Weißer Bronze, wird es auf eine spezielle Art und Weise getrommelt, und anschließend von Hand weiterverarbeitet. Das Verfahren, das Pure® anwendet, sorgt für eine schöne matte Patina. Ideal für diejenigen, die Weiss Bronze mögen, jedoch eine matte Ausführung bevorzugen.



RB | Rohe Bronze

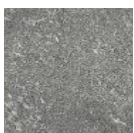
Rohe Bronze ist die reinste Form von Bronze, eine Legierung aus Kupfer und Zinn. Rohe Bronze ist sowohl farbecht als auch rostfrei, weshalb eine Schutzschicht überflüssig ist. Diese rohe Form von Bronze verleiht warme, kupferähnliche Farbtöne. Um der Bronze ihr rohes Aussehen zu verleihen, entwickelte Pure® eine spezielle Technik, mit deren Hilfe die Gussreste entfernt werden, ohne weiter zu polieren. Nach einer längeren Verwendungsdauer wird die Bronze auf eine natürliche Weise aufpoliert und kommt ein leichter Glanz zum Vorschein.



RBP | Rohe Bronze Poliert

Rohe Bronze Poliert ist die polierte Ausführung von Rohe Bronze und bietet ein glänzendes, glattes, kupferfarbenes Ergebnis. Im Laufe der Zeit patiniert das Material und wird zu einer matteren und wärmeren Form von Bronze. Rohe Bronze Poliert ist nur auf Anfrage erhältlich, beachten Sie daher die Lieferzeit.

Liefertermin +/- 5 Woche. Preise: RB + 10%



RM | Rohes Metall

Rohes Metall ist sowohl farbecht als auch rostfrei, weshalb es keine Schutzschicht benötigt. Diese Legierung hat einen dunkelgrauen, betonähnlichen und industriellen Look. Das Material erhält seine Rohheit durch die Verarbeitung nach dem Sandgussverfahren: die Gussreste werden entfernt, ohne weiter zu polieren. Nach einer längeren Verwendungsdauer wird das Metall auf eine natürliche Weise aufpoliert und kommt ein leichter Glanz zum Vorschein.

**VO | Aged iron**

The Aged Iron line of the Pure® collection is inspired by cast iron, a material that was commonly used a long time ago. One of the general ideas behind the Pure® concept is to create a collection of items made of maintenance-free materials, so a high-quality corrosion resistant alloy with the look and feel of aged iron was developed. The black layer of lacquer of Pure's Aged Iron line is applied by means of electrolysis. And although there's no such thing as a completely scratch free coating, this technique does guarantee a perfect adhesion. The natural weathering of the Aged Iron gives the product its authentic look.

**WB | White bronze**

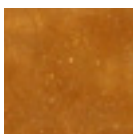
White Bronze is a bronze alloy. Part of the copper is replaced by tin and zinc. The result is an elegant, silvery colour. This material is both colour-fast and corrosion free and does not need a protective layer. Because of the natural oxidation, a matte patina will cover the surface of the item and subtle colour differences will become visible.

**WBS | Satin white bronze**

Satin White Bronze is a bronze alloy with the same composition as White Bronze. But instead of polishing the rough material, as would be the case with White Bronze, it is tumbled and finished by hand. The special production process that was developed for the Pure® collection guarantees a beautiful matte patina. It's the ideal alternative if you like White Bronze, but prefer a matte finish.

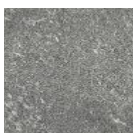
**RB | Raw bronze**

Raw Bronze is the purest form of bronze, an alloy of copper and tin. Raw Bronze is both colour-fast and corrosion free, so it doesn't require a protective layer. This rough form of bronze comes with warm, copper-like colours. To offer the bronze in the Pure® collection its rough look, a special technique was developed. The casting remains are removed, but the item is not polished. After some time, the bronze will have a shiny look, since the metal will be polished naturally.

**RBP | Raw Bronze Polished**

Raw Bronze Polished is the polished version of Raw Bronze and has a shiny and smooth copper-coloured surface. After a while, it will start to patinate. The final result will be a matte, warm form of Bronze. Polished Raw Bronze items are only available on demand, so bear in mind there is a delivery time to be taken into account.

Delivery time +/- 5 weeks. Price: RB + 10%

**RM | Raw metal**


Raw Metal is both colour-fast and corrosion free, so it doesn't need a protective layer. This alloy has a dark grey, concrete-like and industrial look. The rough look is achieved during the finishing phase, when the item is taken out of its sand mould: the casting remains are removed, but the object is not polished. After some time, the metal will have a slightly shiny look, since it will be polished naturally when using the item.


PURE TILES RUW BRONS GEPOLIJST

PURE TILES RBG 15 40X40



PURE TILES RBG 15 40X40

	10715	St. / Pc.	HAND hammered plate	10 x 10cm	VO	9,60	11,62
	13393	St. / Pc.			RM	6,18	7,48
	10714	St. / Pc.			WB	12,90	15,61
	15293	St. / Pc.			WBS	12,90	15,61
	15612	St. / Pc.			RBG	14,19	17,17
	13805	St. / Pc.			RB	12,90	15,61

	10717	St. / Pc.	HAND hammered plate	10 x 20 cm	VO	19,20	23,23
	13394	St. / Pc.			RM	12,36	14,96
	10716	St. / Pc.			WB	25,80	31,22
	15294	St. / Pc.			WBS	25,80	31,22
	15810	St. / Pc.			RBG	28,38	34,34
	13806	St. / Pc.			RB	25,80	31,22

Prijzen excl. BTW | Prix hors TVA | Preise ohne MwSt. | Prices without VAT



Importeur exclusief deur-, raam-, en meubelbeslag | Importer of exclusive door and furniture hardware
Importateur de quincaillerie exclusive | Importeur von exklusiven Tür-, Möbel-, und Fensterbeschlägen

Uilenbaan 86	T +32 (0)3 354 16 86
2160 Wommelgem	info@dauby.be
Antwerp, Belgium	www.dauby.com

Follow us on

