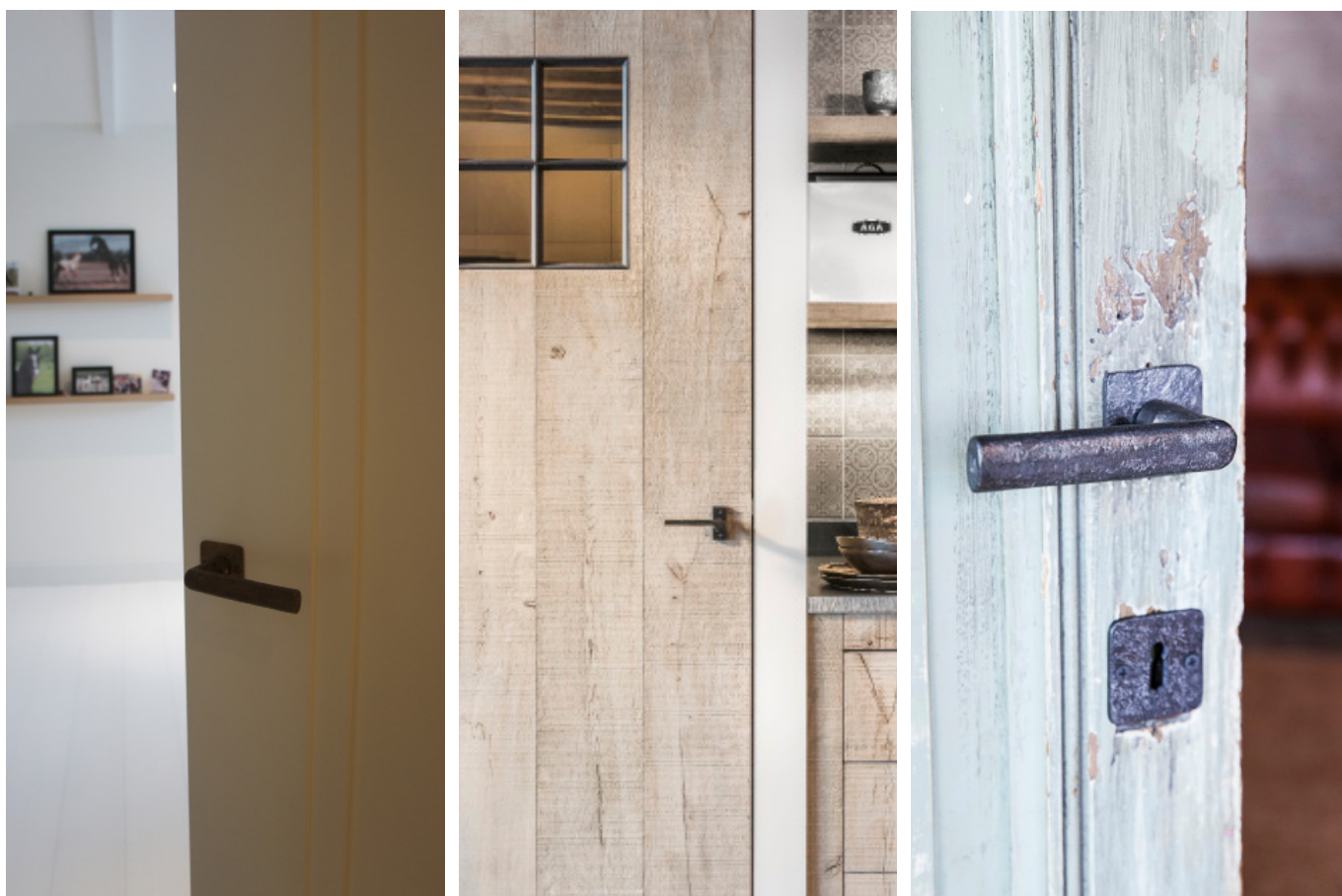


PURE INTERIEUR

DOCUMENTATIE TOONZAALPANELEN



dauby

www.dauby.be



- De **uitvoeringen** van de artikelen op de **panelen** kunnen **verschillen** met diegene op de bijgaande **fiches**. Gelieve hier **extra aandacht** te hebben.
- De **prijzen** zijn steeds **bruto, in-en exclusief btw**.
- De **gemarkeerde regel** is het artikel dat op uw **paneel** staat.
- Let goed op de **eenheid** van de artikels: **st/pc** = per stuk (= los artikel), **paar/paire** = samengesteld artikel.



- Les **prix** sont **brut, avec et sans tva**.
- La **zone marquée** est l'article sur votre **panneau**.
- Faites bien attention de **l'unité** des articles: **st/pc** = par pièce, **paar/paire** = par paire.



- Alle **Preise** sind **Brutto** Preise **ohne und mit MwSt**.
- Die **markierte Linie** ist das Artikel auf Ihrem **Display**.
- Bitte beachten Sie die **Verpackungseinheit**: **st/pc** = Per Stück, **paar/paire** = Per Paar.



- These are **gross prices, with and without vat**.
- The **line** that is **marked** correspond to the article on your **panel**.
- Please pay attention to the quantity of the articles: **st/pc** = per piece, **paar/paire** = per paire, combined article.



VO | Verouderd ijzer

Verouderd IJzer van Pure® is gebaseerd op het authentieke gietijzer van weleer. Omdat Pure® streeft naar volledig onderhoudsvrije materialen, heeft ze een hoogwaardige roestvrije metaallegering ontwikkeld die de charme van het Verouderd IJzer uitstraalt. Pure® brengt daarop met behulp van elektrolyse een zwarte laklaag aan. Hoewel er geen enkele coating bestaat die volledig krasvrij is, staat deze techniek garant voor een extra goede hechting. De natuurlijke verwerking van het Verouderd IJzer geeft het product een authentiek karakter.



WB | Wit brons

Wit Brons is een legering van brons, waarbij een deel van het kopergehalte vervangen wordt door tin en zink. Het resultaat is een elegante, zilverachtige kleur. Het materiaal is zowel kleurvast als roestvrij, een beschermlaag is dus overbodig. Door oxidatie zal het brons een mattere patine krijgen, waardoor er zeer lichte kleurverschillen zichtbaar worden.



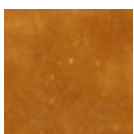
WBS | Mat wit brons

Mat Wit Brons heeft dezelfde legering als Wit Brons. In plaats van het ruwe materiaal te polijsten, zoals bij Wit Brons, wordt het op een speciale manier getrommeld, en daarna verder met de hand afgewerkt. Het proces dat Pure® toepast zorgt voor een mooie matte patine. Ideaal voor wie van Wit Brons houdt, maar liever een matte versie ziet.



RB | Ruw brons

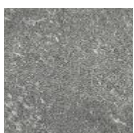
Ruw Brons is de meest pure vorm van brons, een legering van koper en tin. Ruw Brons is zowel kleurvast als roestvrij, waardoor een beschermlaag overbodig is. Deze ruwe vorm van brons heeft warme, koperachtige tinten. Om het brons zijn ruwe look te geven, ontwikkelde Pure® een speciale techniek waardoor de gietresten worden verwijderd, zonder het verder te polijsten. Na langdurig gebruik zal het brons op een natuurlijke manier opgepoetst worden, en komt er een lichte glans tevoorschijn.



RBP | Ruw Brons Gepolijst

Ruw Brons Gepolijst is de gepolijste versie van het Ruw Brons en levert een glanzend en glad, koperkleurig resultaat op. Na verloop van tijd gaat dit patineren naar een mattere en warmere vorm van brons. Ruw Brons Gepolijst kan enkel op aanvraag verkregen worden, dus hou rekening met de levertermijn.

Levertijd +/- 5 weken. Prijs: RB + 10%



RM | Ruw metaal

Ruw Metaal is zowel kleurvast als roestvrij, waardoor het geen beschermlaag nodig heeft. Deze legering heeft een donkergrijze, betonachtige en industriële look. Het materiaal krijgt zijn ruwheid door de afwerking na het zandgieten: de gietresten worden verwijderd zonder verder te polijsten. Na langdurig gebruik zal het metaal op een natuurlijke manier opgepoetst worden, en komt er een lichte glans tevoorschijn.

**VO | Fer vieilli**

Le Fer vieilli de Pure® se base sur l'authentique fonte de fer d'antan. Comme Pure® souhaite des matériaux totalement sans entretien, il a mis au point un alliage métallique inaltérable de haute qualité qui respire le charme du Fer vieilli. Pure® y applique une couche de laque noir par électrolyse. Bien qu'il n'existe aucun revêtement qui soit totalement résistant aux rayures, cette technique garantit une adhérence exceptionnellement élevée. L'altération naturelle du Fer vieilli confère au produit un cachet authentique.

**WB | Bronze blanc**

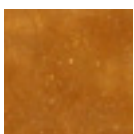
Le Bronze blanc est un alliage de bronze dans lequel une partie du cuivre est remplacée de l'étain et du zinc. Il en résulte une teinte argentée élégant. Le matériau est grand teint et inaltérable, et ne nécessite donc pas de couche de protection. Par l'oxydation, le bronze présentera une patine plus mate, qui révèle de très légères nuances de couleur.

**WBS | Bronze blanc satiné**

Le Bronze blanc mat est le même alliage que le Bronze blanc. Au lieu de polir le matériau brut, comme pour le Bronze blanc, il est martelé d'une façon spéciale et parachevé ensuite à la main. Le processus utilisé par Pure® crée une belle patine mate. Idéal pour ceux qui aiment le Bronze blanc mais préfèrent une version mate.

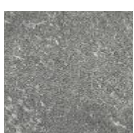
**RB | Bronze brut**

Le Bronze brut constitue la forme la plus pure du bronze, un alliage de cuivre et d'étain. Le Bronze brut est aussi bien grand teint qu'inaltérable et ne nécessite donc pas de couche de protection. Cette forme brute de bronze présente de chaudes nuances de couleur cuivrées. Pour conférer ce look rugueux au bronze, Pure® a mis au point une technique spéciale qui élimine les résidus de coulée sans polissage additionnel. Après une utilisation prolongée, le bronze se polira d'une manière naturelle et révélera un léger brillant.

**RBP | Bronze Brut Poli**

Le Bronze brut poli est la version polie du Bronze brut et donne un résultat lisse et brillant de teinte cuivrée. Après un certain temps, il se patine en une forme plus mate et plus chaude de bronze. Le Bronze brut poli peut être obtenu uniquement sur demande ; tenez donc compte d'un délai de livraison.

Delai de livraison +/- 5 semaines. Prix: RB + 10%

**RM | Métal brut**

Le Métal brut est aussi bien grand teint qu'inaltérable, ce qui fait qu'il ne nécessite pas de couche de protection. Cet alliage présente un look gris foncé industriel à l'aspect de béton. Le matériau est rugueux en raison du traitement après la coulée en moule de sable: les résidus de coulée sont enlevés sans polissage additionnel. Après une utilisation prolongée, le métal se polira d'une manière naturelle et révélera un léger brillant.



VO | Dunkel Eisen

Dunkel Eisen von Pure® basiert auf dem® authentischen Gusseisen von einst. Da Pure® nach vollständig wartungsfreien Materialien strebt, hat sie eine hochwertige rostfreie Metalllegierung entwickelt, die den Charme des Dunkel Eisen ausstrahlt. Pure® trägt mithilfe von Elektrolyse eine schwarze Lackschicht auf. Obwohl es keine Beschichtung gibt, die vollständig kratzfest ist, gewährleistet diese Technik eine besonders gute Haftung. Die natürliche Verwitterung des Dunkel Eisen verleiht dem Produkt einen authentischen Charakter.



WB | Weiss Bronze

Weiss Bronze ist eine Legierung aus Bronze, wobei ein Teil des Kupfergehalts durch Zinn und Zink ersetzt wird. Das Ergebnis ist eine elegante, silberähnliche Farbe. Das Material ist sowohl farbecht als auch rostfrei, eine Schutzschicht ist somit überflüssig. Durch Oxidation erhält die Bronze eine mattere Patina, wodurch sehr leichte Farbunterschiede sichtbar werden.



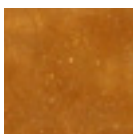
WBS | Weiss Bronze satiniert

Weiss Bronze Satiniert hat die gleiche Legierung wie Weiss Bronze. Anstatt das rohe Material zu polieren, wie bei Weißer Bronze, wird es auf eine spezielle Art und Weise getrommelt, und anschließend von Hand weiterverarbeitet. Das Verfahren, das Pure® anwendet, sorgt für eine schöne matte Patina. Ideal für diejenigen, die Weiss Bronze mögen, jedoch eine matte Ausführung bevorzugen.



RB | Rohe Bronze

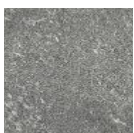
Rohe Bronze ist die reinste Form von Bronze, eine Legierung aus Kupfer und Zinn. Rohe Bronze ist sowohl farbecht als auch rostfrei, weshalb eine Schutzschicht überflüssig ist. Diese rohe Form von Bronze verleiht warme, kupferähnliche Farbtöne. Um der Bronze ihr rohes Aussehen zu verleihen, entwickelte Pure® eine spezielle Technik, mit deren Hilfe die Gussreste entfernt werden, ohne weiter zu polieren. Nach einer längeren Verwendungsdauer wird die Bronze auf eine natürliche Weise aufpoliert und kommt ein leichter Glanz zum Vorschein.



RBP | Rohe Bronze Poliert

Rohe Bronze Poliert ist die polierte Ausführung von Rohe Bronze und bietet ein glänzendes, glattes, kupferfarbenes Ergebnis. Im Laufe der Zeit patiniert das Material und wird zu einer matteren und wärmeren Form von Bronze. Rohe Bronze Poliert ist nur auf Anfrage erhältlich, beachten Sie daher die Lieferzeit.

Liefertermin +/- 5 Woche. Preise: RB + 10%

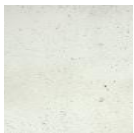


RM | Rohes Metall

Rohes Metall ist sowohl farbecht als auch rostfrei, weshalb es keine Schutzschicht benötigt. Diese Legierung hat einen dunkelgrauen, betonähnlichen und industriellen Look. Das Material erhält seine Rohheit durch die Verarbeitung nach dem Sandgussverfahren: die Gussreste werden entfernt, ohne weiter zu polieren. Nach einer längeren Verwendungsdauer wird das Metall auf eine natürliche Weise aufpoliert und kommt ein leichter Glanz zum Vorschein.

**VO | Aged iron**

The Aged Iron line of the Pure® collection is inspired by cast iron, a material that was commonly used a long time ago. One of the general ideas behind the Pure® concept is to create a collection of items made of maintenance-free materials, so a high-quality corrosion resistant alloy with the look and feel of aged iron was developed. The black layer of lacquer of Pure's Aged Iron line is applied by means of electrolysis. And although there's no such thing as a completely scratch free coating, this technique does guarantee a perfect adhesion. The natural weathering of the Aged Iron gives the product its authentic look.

**WB | White bronze**

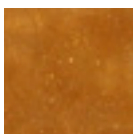
White Bronze is a bronze alloy. Part of the copper is replaced by tin and zinc. The result is an elegant, silvery colour. This material is both colour-fast and corrosion free and does not need a protective layer. Because of the natural oxidation, a matte patina will cover the surface of the item and subtle colour differences will become visible.

**WBS | Satin white bronze**

Satin White Bronze is a bronze alloy with the same composition as White Bronze. But instead of polishing the rough material, as would be the case with White Bronze, it is tumbled and finished by hand. The special production process that was developed for the Pure® collection guarantees a beautiful matte patina. It's the ideal alternative if you like White Bronze, but prefer a matte finish.

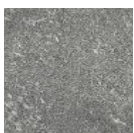
**RB | Raw bronze**

Raw Bronze is the purest form of bronze, an alloy of copper and tin. Raw Bronze is both colour-fast and corrosion free, so it doesn't require a protective layer. This rough form of bronze comes with warm, copper-like colours. To offer the bronze in the Pure® collection its rough look, a special technique was developed. The casting remains are removed, but the item is not polished. After some time, the bronze will have a shiny look, since the metal will be polished naturally.

**RBP | Raw Bronze Polished**

Raw Bronze Polished is the polished version of Raw Bronze and has a shiny and smooth copper-coloured surface. After a while, it will start to patinate. The final result will be a matte, warm form of Bronze. Polished Raw Bronze items are only available on demand, so bear in mind there is a delivery time to be taken into account.

Delivery time +/- 5 weeks. Price: RB + 10%








**RM | Raw metal**

Raw Metal is both colour-fast and corrosion free, so it doesn't need a protective layer. This alloy has a dark grey, concrete-like and industrial look. The rough look is achieved during the finishing phase, when the item is taken out of its sand mould: the casting remains are removed, but the object is not polished. After some time, the metal will have a slightly shiny look, since it will be polished naturally when using the item.

PURE INTERIEUR








PURE IN Q 15



	ART°	Eenheid Unité Einheit Unit		REF.		EURO EXCL. BTW	EURO INCL. BTW	
	8528	Paar / Paire	Ph1920/50Q	—	VO	66,20	80,11	
	14725	Paar / Paire	Ph1920/50Q	—	RM	66,20	80,11	
	8529	Paar / Paire	Ph1920/50Q	—	WB	80,34	97,22	
	14962	Paar / Paire	Ph1920/50Q	—	WBS	80,34	97,22	
	14614	Paar / Paire	Ph1920/50Q	—	RB	80,34	97,22	
1								
	7685	St./ Pc	PZ	50Q	VO	4,88	5,91	
	14823	St./ Pc	PZ	50Q	RM	4,88	5,91	
	7684	St./ Pc	PZ	50Q	WB	9,23	11,17	
	15080	St./ Pc	PZ	50Q	WBS	9,23	11,17	
	14603	St./ Pc	PZ	50Q	RB	9,23	11,17	
		7683	St./ Pc	BB	50Q	VO	4,88	5,91
		14824	St./ Pc	BB	50Q	RM	4,88	5,91
		7740	St./ Pc	BB	50Q	WB	9,23	11,17
		15081	St./ Pc	BB	50Q	WBS	9,23	11,17
		14602	St./ Pc	BB	50Q	RB	9,23	11,17
	9552	Paar / Paire	Ph1928	—	VO	76,79	92,91	
	14738	Paar / Paire	Ph1928	—	RM	76,79	92,91	
	9553	Paar / Paire	Ph1928	—	WB	103,21	124,88	
	15060	Paar / Paire	Ph1928	—	WBS	103,21	124,88	
	14616	Paar / Paire	Ph1928	—	RB	103,21	124,88	
2								
	7685	St./ Pc	PZ	50Q	VO	4,88	5,91	
	14823	St./ Pc	PZ	50Q	RM	4,88	5,91	
	7684	St./ Pc	PZ	50Q	WB	9,23	11,17	
	15080	St./ Pc	PZ	50Q	WBS	9,23	11,17	
	14603	St./ Pc	PZ	50Q	RB	9,23	11,17	
		7683	St./ Pc	BB	50Q	VO	4,88	5,91
		14824	St./ Pc	BB	50Q	RM	4,88	5,91
		7740	St./ Pc	BB	50Q	WB	9,23	11,17
		15081	St./ Pc	BB	50Q	WBS	9,23	11,17
		14602	St./ Pc	BB	50Q	RB	9,23	11,17
	13719	Paar / Paire	PH1930/50Q	—	VO	79,24	95,88	
	14740	Paar / Paire	PH1930/50Q	—	RM	79,24	95,88	
	13720	Paar / Paire	PH1930/50Q	—	WB	126,56	153,13	
	15064	Paar / Paire	PH1930/50Q	—	WBS	126,56	153,13	
	14618	Paar / Paire	PH1930/50Q	—	RB	126,56	153,13	
3								

Pure






PURE IN Q 15

	ART°	Eenheid Unité Einheit Unit		REF.		EURO EXCL. BTW	EURO INCL. BTW	
	13721	Paar / Paire	PH1930/50R	—	VO	79,24	95,88	
	14741	Paar / Paire	PH1930/50R	—	RM	79,24	95,88	
	13722	Paar / Paire	PH1930/50R	—	WB	126,56	153,13	
	15065	Paar / Paire	PH1930/50R	—	WBS	126,56	153,13	
	14617	Paar / Paire	PH1930/50R	—	RB	126,56	153,13	
	7685	St./ Pc	PZ	50Q	VO	4,88	5,91	
	14823	St./ Pc	PZ	50Q	RM	4,88	5,91	
	7684	St./ Pc	PZ	50Q	WB	9,23	11,17	
	15080	St./ Pc	PZ	50Q	WBS	9,23	11,17	
	14603	St./ Pc	PZ	50Q	RB	9,23	11,17	
		7683	St./ Pc	BB	50Q	VO	4,88	5,91
		14824	St./ Pc	BB	50Q	RM	4,88	5,91
		7740	St./ Pc	BB	50Q	WB	9,23	11,17
		15081	St./ Pc	BB	50Q	WBS	9,23	11,17
		14602	St./ Pc	BB	50Q	RB	9,23	11,17
4 		15421	St./Pc.	PQ45/50Q		VO	39,23	47,46
	15425	St./Pc.	PQ45/50Q		RM	39,23	47,46	
	15422	St./Pc.	PQ45/50Q		WB	46,65	56,44	
	15423	St./Pc.	PQ45/50Q		WBS	46,65	56,44	
	15424	St./Pc.	PQ45/50Q		RB	46,65	56,44	
5 	10297	St./ Pc	Ph1920	DKQ	VO	52,49	63,51	
	14845	St./ Pc	Ph1920	DKQ	RM	52,49	63,51	
	10298	St./ Pc	Ph1920	DKQ	WB	60,68	73,42	
	15098	St./ Pc	Ph1920	DKQ	WBS	60,68	73,42	
	14586	St./ Pc	Ph1920	DKQ	RB	60,68	73,42	
	7693	St./ Pc	Ph1920	DK	VO	51,48	62,29	
	14844	St./ Pc	Ph1920	DK	RM	51,48	62,29	
	7694	St./ Pc	Ph1920	DK	WB	58,60	70,91	
	15097	St./ Pc	Ph1920	DK	WBS	58,60	70,91	
	14585	St./ Pc	Ph1920	DK	RB	58,60	70,91	
6 	8361	SET	Toilet square Toilette square	50mm	VO	46,07	55,75	
	14834	SET		50mm	RM	46,07	55,75	
	8362	SET		50mm	WB	67,79	82,03	
	15086	SET		50mm	WBS	67,79	82,03	
	14601	SET		50mm	RB	67,79	82,03	

Prijzen excl. BTW | Prix hors TVA | Preise ohne MwSt. | Prices without VAT

Pure®

PURE IN Q 15

	ART°	Eenheid I Unité Einheit I Unit		REF.		EURO EXCL. BTW	EURO INCL. BTW
 7	10550	Paar / Paire	Ph1920	PBTC Q	VO	88,69	107,31
	14745	Paar / Paire	Ph1920	PBTC Q	RM	88,69	107,31
	10551	Paar / Paire	Ph1920	PBTC Q	WB	106,41	128,75
	14964	Paar / Paire	Ph1920	PBTC Q	WBS	106,41	128,75
	14607	Paar / Paire	Ph1920	PBTC Q	RB	106,41	128,75
 7	10552	Paar / Paire	Ph1928	PBTC Q	VO	95,27	115,27
	14752	Paar / Paire	Ph1928	PBTC Q	RM	95,27	115,27
	10553	Paar / Paire	Ph1928	PBTC Q	WB	147,46	178,44
	15062	Paar / Paire	Ph1928	PBTC Q	WBS	147,46	178,44
	14611	Paar / Paire	Ph1928	PBTC Q	RB	147,46	178,44
 7	13725	Paar / Paire	PH1930	PBTC Q	VO	98,39	119,05
	14753	Paar / Paire	PH1930	PBTC Q	RM	98,39	119,05
	13726	Paar / Paire	PH1930	PBTC Q	WB	146,30	177,02
	15066	Paar / Paire	PH1930	PBTC Q	WBS	146,30	177,02
	14613	Paar / Paire	PH1930	PBTC Q	RB	146,30	177,02
 8	13717	St./ Pc	Deurstop Butée de porte	25 x 25 x 32mm	VO	20,98	25,39
	14839	St./ Pc		25 x 25 x 32mm	RM	20,98	25,39
	13718	St./ Pc		25 x 25 x 32mm	WB	27,66	33,47
	15092	St./ Pc	Türstopper	25 x 25 x 32mm	WBS	27,66	33,47
	14620	St./ Pc	Doorstop	25 x 25 x 32mm	RB	27,66	33,47
 9	13711	St./Pc.	PSS	150x45x15mm	VO	23,74	28,72
	14820	St./Pc.	PSS	150x45x15mm	RM	23,74	28,72
	13712	St./Pc.	PSS	150x45x15mm	WB	33,39	40,40
	15077	St./Pc.	PSS	150x45x15mm	WBS	33,39	40,40
	14619	St./Pc.	PSS	150x45x15mm	RB	33,39	40,40

Prijzen excl. BTW | Prix hors TVA | Preise ohne MwSt. | Prices without VAT



Importeur exclusief deur-, raam-, en meubelbeslag | Importer of exclusive door and furniture hardware
Importateur de quincaillerie exclusive | Importeur von exklusiven Tür-, Möbel-, und Fensterbeschlägen

Uilenbaan 86	T +32 (0)3 354 16 86
2160 Wommelgem	info@dauby.be
Antwerp, Belgium	www.dauby.com

Follow us on

